



Statistische Berichte

Straßenverkehrsunfälle in Bayern im Mai 2019



H 1 1 m 5/2019
Hrsg. im Juli 2019
Bestellnr. H1101C 201905

Zeichenerklärung

- 0 mehr als nichts, aber weniger als die Hälfte der kleinsten in der Tabelle nachgewiesenen Einheit
- nichts vorhanden oder keine Veränderung
- / keine Angaben, da Zahlen nicht sicher genug
- Zahlenwert unbekannt, geheimzuhalten oder nicht rechenbar
- ... Angabe fällt später an
- X Tabellenfach gesperrt, da Aussage nicht sinnvoll
- () Nachweis unter dem Vorbehalt, dass der Zahlenwert erhebliche Fehler aufweisen kann
- p vorläufiges Ergebnis
- r berichtigtes Ergebnis
- s geschätztes Ergebnis
- D Durchschnitt
- ≙ entspricht

Auf- und Abrunden

Im Allgemeinen ist ohne Rücksicht auf die Endsummen auf- bzw. abgerundet worden. Deshalb können sich bei der Summierung von Einzelangaben geringfügige Abweichungen zu den ausgewiesenen Endsummen ergeben. Bei der Aufgliederung der Gesamtheit in Prozent kann die Summe der Einzelwerte wegen Rundens vom Wert 100 % abweichen. Eine Abstimmung auf 100 % erfolgt im Allgemeinen nicht.

Publikationsservice

Das Bayerische Landesamt für Statistik veröffentlicht jährlich über 400 Publikationen. Das aktuelle Veröffentlichungsverzeichnis ist im Internet als Datei verfügbar, kann aber auch als Druckversion kostenlos zugesandt werden.

Kostenlos

ist der Download der meisten Veröffentlichungen, z.B. von Statistischen Berichten (PDF- oder Excel-Format).

Kostenpflichtig

sind alle Printversionen (auch von Statistischen Berichten), Datenträger und ausgewählte Dateien (z.B. von Verzeichnissen, von Beiträgen, vom Jahrbuch).

Publikationsservice

 Alle Veröffentlichungen sind im Internet verfügbar unter www.statistik.bayern.de/produkte

Impressum

Statistische Berichte

bieten in tabellarischer Form neuestes Zahlenmaterial der jeweiligen Erhebung. Dieses wird, soweit erforderlich, methodisch erläutert und kurz kommentiert.

Herausgeber, Druck und Vertrieb

Bayerisches Landesamt für Statistik
Nürnberger Straße 95
90762 Fürth

Papier

Gedruckt auf umweltfreundlichem Papier, chlorfrei gebleicht.

Vertrieb

E-Mail vertrieb@statistik.bayern.de
Telefon 089 2119-3205
Telefax 089 2119-3457

Auskunftsdienst

E-Mail info@statistik.bayern.de
Telefon 0911 98208-6563
Telefax 0911 98208-6573

© Bayerisches Landesamt für Statistik, Fürth 2019
Vervielfältigung und Verbreitung, auch auszugsweise, mit Quellenangabe gestattet.

Hinweis: Diese Druckschrift wird im Rahmen der Öffentlichkeitsarbeit der Bayerischen Staatsregierung herausgegeben. Sie darf weder von Parteien noch von Wahlwerbern oder Wahlhelfern im Zeitraum von fünf Monaten vor einer Wahl zum Zwecke der Wahlwerbung verwendet werden. Dies gilt für Landtags-, Bundestags-, Kommunal- und Europawahlen. Missbräuchlich ist während dieser Zeit insbesondere die Verteilung auf Wahlveranstaltungen, an Informationsständen der Parteien sowie das Einlegen, Aufdrucken und Aufkleben parteipolitischer Informationen oder Werbemittel. Untersagt ist gleichfalls die Weitergabe an Dritte zum Zwecke der Wahlwerbung. Auch ohne zeitlichen Bezug zu einer bevorstehenden Wahl darf die Druckschrift nicht in einer Weise verwendet werden, die als Parteinahme der Staatsregierung zugunsten einzelner politischer Gruppen verstanden werden könnte. Den Parteien ist es gestattet, die Druckschrift zur Unterrichtung ihrer eigenen Mitglieder zu verwenden.

Inhaltsverzeichnis

Vorbemerkungen	4
Abbildungen und Tabellen	
Abb. 1 Straßenverkehrsunfälle und deren Folgen in Bayern seit Januar 2017	6
1. Straßenverkehrsunfälle und Verunglückte in Bayern	7
2. Straßenverkehrsunfälle und Verunglückte in Bayern nach Monaten	8
3. Straßenverkehrsunfälle und Verunglückte in Bayern im Mai 2019 nach Kreisen	9
4. Straßenverkehrsunfälle und Verunglückte in Bayern nach Straßenarten	15
5. Verunglückte im Straßenverkehr in Bayern nach Art der Verkehrsbeteiligung und Ortslage	16
6. An Straßenverkehrsunfällen beteiligte Fahrzeugführer und Fußgänger in Bayern	20
7. Straßenverkehrsunfälle und Verunglückte in Bayern im Mai 2019 nach Tagen	22
8. Getötete und Verletzte im Straßenverkehr in Bayern nach Altersgruppen und Geschlecht	24
9. Straßenverkehrsunfälle und Verunglückte in Bayern nach Unfalltypen	26

Vorbemerkungen

Rechtsgrundlage der Straßenverkehrsunfallstatistik ist das Gesetz über die Statistik der Straßenverkehrsunfälle (Straßenverkehrsunfallstatistikgesetz – StVUStatG) vom 15. Juni 1990 (BGBl I S. 1078 ff), zuletzt geändert durch Artikel 497 der Verordnung vom 31. August 2015 (BGBl. I S. 1474) sowie der Verordnung zur näheren Bestimmung des schwerwiegenden Unfalls mit Sachschaden im Sinne des Straßenverkehrsunfallstatistikgesetzes vom 21. Dezember 1994 (BGBl I S. 3970), geändert durch Artikel 3 der Verordnung zur Änderung der Anlage zu § 24a des Straßenverkehrsgesetzes und anderer Vorschriften vom 6. Juni 2007 (BGBl I S. 1047). Danach wird über Unfälle, bei denen infolge des Fahrverkehrs auf öffentlichen Wegen und Plätzen Personen getötet oder verletzt oder Sachschäden verursacht worden sind, laufend eine Bundesstatistik geführt. Sie dient dazu, eine aktuelle umfassende und zuverlässige Datenbasis über Struktur und Entwicklung der Straßenverkehrsunfälle zu erstellen.

Auskunftspflicht und Erhebungsumfang

Auskunftspflichtig sind die Polizeidienststellen, deren Beamte den Unfall aufgenommen haben. Entsprechend erfasst die Statistik nur die Unfälle, zu denen die Polizei herangezogen wurde; das sind insbesondere solche mit schweren Folgen.

Unfälle und Verunglückte

Nach der Schwere der Unfallfolgen werden Unfälle mit Personenschaden und Unfälle mit nur Sachschaden unterschieden. Kriterium für die Zuordnung eines Unfalls ist die jeweils schwerste Folge. Entsprechend können bei einem Unfall mit Schwerverletzten neben den Schwerverletzten noch Personen leichtverletzt worden und/oder Sachschaden entstanden sein, es kam jedoch niemand ums Leben.

Unfälle mit Personenschaden sind solche, bei denen Menschen getötet oder (schwer/leicht-) verletzt wurden. Zu den Unfällen mit nur Sachschaden zählen **schwerwiegende Unfälle mit Sachschaden (im engeren Sinne)**, bei denen als Unfallursache ein Straftatbestand oder eine Ordnungswidrigkeit (Bußgeld) im Zusammenhang mit der Teilnahme am Straßenverkehr vorlag und bei denen gleichzeitig mindestens ein Kfz aufgrund eines Unfallschadens von der Unfallstelle abgeschleppt werden musste (nicht fahrbereit). Ebenso zählen hierzu **sonstige Sachschadensunfälle unter dem Einfluss berauschender Mittel** (ein Unfallbeteiligter stand unter Einwirkung von Alkohol oder anderen berauschenden Mitteln und alle beteiligten Kfz waren fahrbereit).

Nur zahlenmäßig erfasst und nach der Ortslage gegliedert (inner-, außerorts, auf Autobahnen) werden alle **übrigen Sachschadensunfälle**.

Dazu zählen alle Sachschadensunfälle

- ohne Straftatbestand oder Ordnungswidrigkeit (Bußgeld), unabhängig davon, ob ein beteiligtes Fahrzeug fahrbereit war oder nicht,
- mit Straftatbestand oder Ordnungswidrigkeit (Bußgeld) und alle Kfz fahrbereit, aber ohne Einwirkung von Alkohol oder anderen berauschenden Mitteln.

Diese Unfälle werden analog den früheren Bagatellunfällen behandelt.

Als **Verunglückte** zählen Personen (auch Mitfahrer), die beim Unfall getötet oder verletzt wurden. Dabei werden nachgewiesen als

- Getötete:
Personen, die innerhalb von 30 Tagen an den Unfallfolgen starben,
- Schwerverletzte:
Personen, die unmittelbar zu stationärer Behandlung in ein Krankenhaus eingeliefert wurden (Verbleib mindestens 24 Stunden),
- Leichtverletzte:
Personen, deren Verletzungen keinen Krankenhausaufenthalt erforderten.

Methodische Hinweise

Die ersten Ergebnisse der Statistik der Straßenverkehrsunfälle stützen sich auf die Verkehrsunfallanzeigen der den Unfall aufnehmenden Polizeibeamten, die dem Landesamt auf Datenträger übermittelt werden.

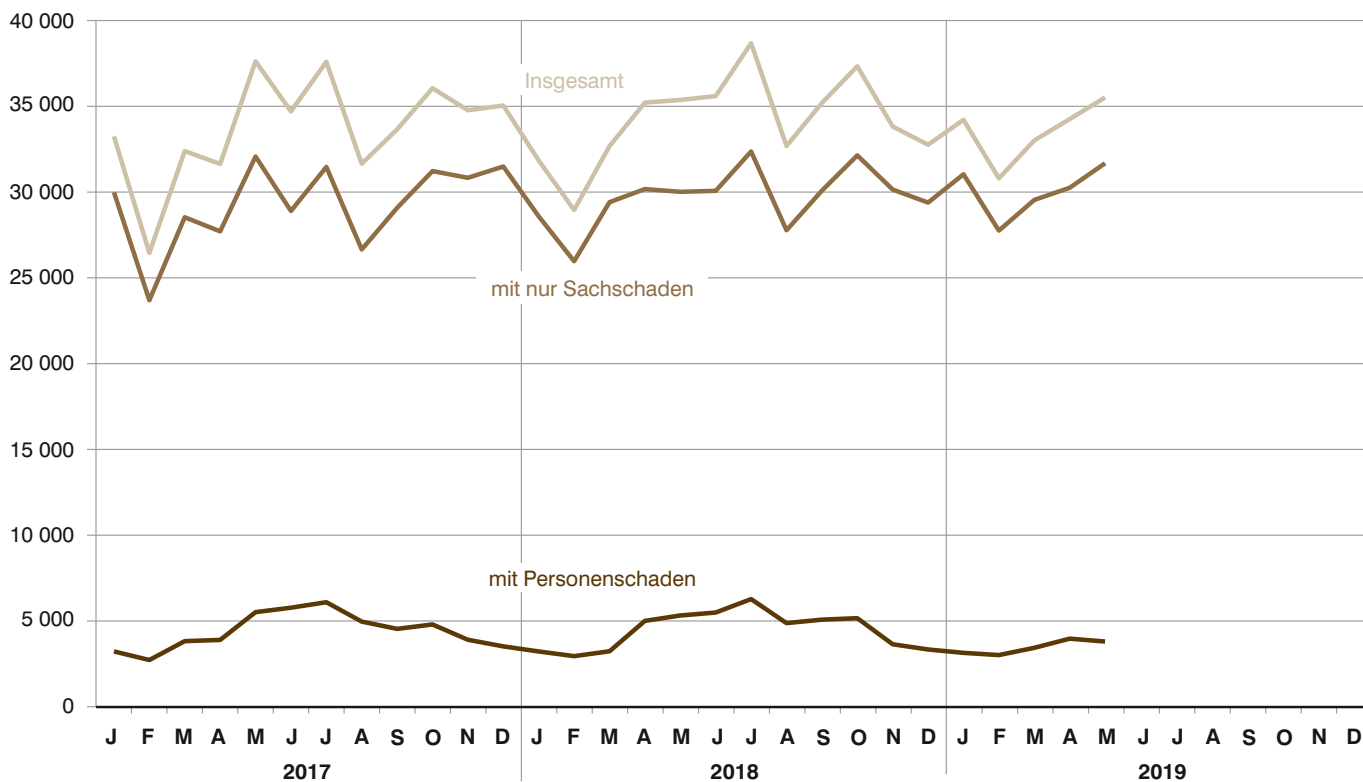
Üblicherweise können nicht alle Unfallanzeigen von der Polizei oder dem Landesamt termingerecht in die Monatsergebnisse eingearbeitet werden, da bei fehlenden oder widersprüchlichen Angaben oft zeitraubende Rückfragen nötig werden.

Die zunächst für einen Berichtsmonat übermittelten Daten werden laufend um solche Nachmeldungen ergänzt. Die Ergebnisse der monatlichen Straßenverkehrsunfallstatistik sind daher als **vorläufig** anzusehen.

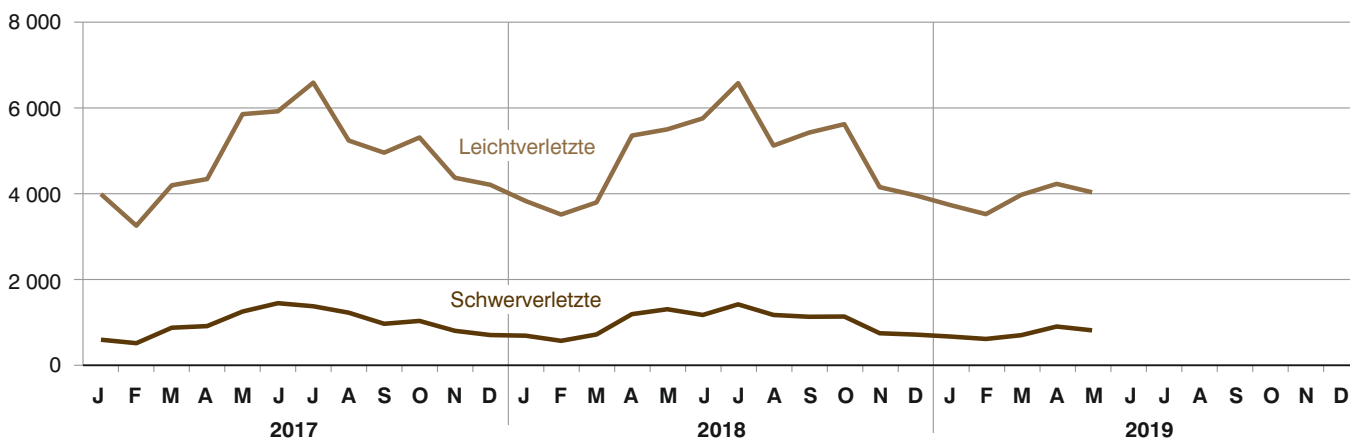
So werden die einzelnen Monatsergebnisse des laufenden Jahres 2019 erst mit Abschluss der Jahresaufbereitung etwa im April des Folgejahres 2020 endgültig.

Abb. 1
Straßenverkehrsunfälle und deren Folgen in Bayern seit Januar 2017

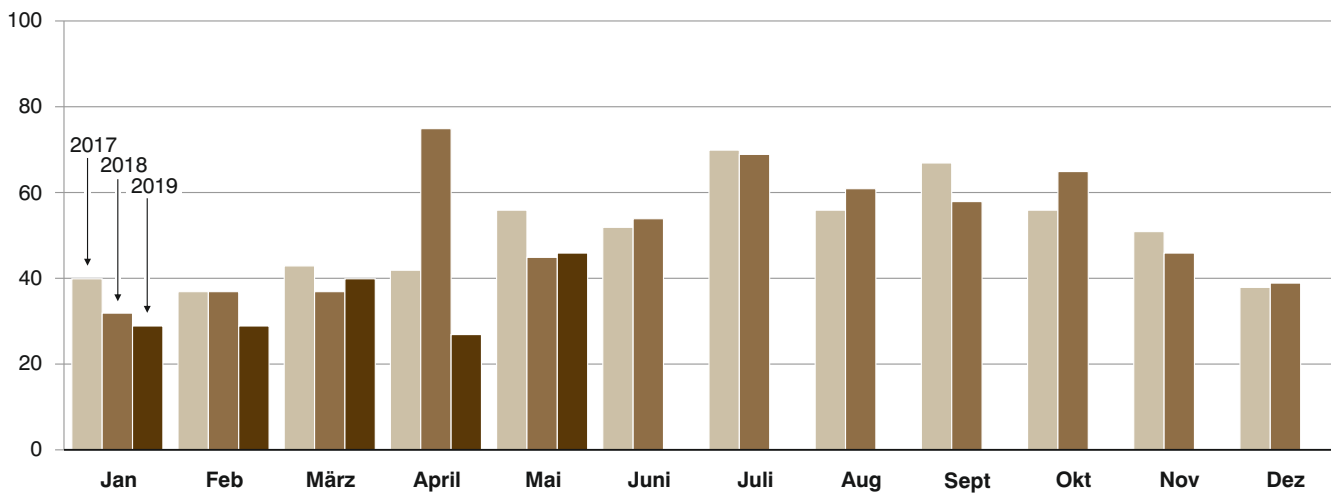
Straßenverkehrsunfälle



Verletzte Personen



Getötete Personen



1. Straßenverkehrsunfälle und Verunglückte in Bayern

Unfälle Verunglückte	Mai			Januar - Mai		
	2019	2018	Veränderung 2019 gegenüber 2018	2019	2018	Veränderung 2019 gegenüber 2018
	Anzahl		%	Anzahl		%
Unfälle insgesamt	35 526	35 379	0,4	167 849	164 114	2,3
davon Unfälle mit Personenschaden	3 833	5 350	-28,4	17 516	19 887	-11,9
Unfälle mit nur Sachschaden	31 693	30 029	5,5	150 333	144 227	4,2
davon schwerwiegende Unfälle mit Sachschaden (im engeren Sinne)	668	700	-4,6	3 838	3 900	-1,6
sonstige Sachschadens- unfälle unter dem Einfluss berauschender Mittel	146	185	-21,1	766	818	-6,4
übrige Sachschadens- unfälle	30 879	29 144	6,0	145 729	139 509	4,5
Verunglückte insgesamt	4 868	6 830	-28,7	23 239	26 576	-12,6
davon Getötete	46	45	2,2	171	226	-24,3
Schwerverletzte	799	1 292	-38,2	3 625	4 400	-17,6
Leichtverletzte	4 023	5 493	-26,8	19 443	21 950	-11,4
davon Verunglückte Benutzer von						
Kraftwagen	2 728	3 343	-18,4	15 152	16 967	-10,7
Zweirädern	1 837	3 152	-41,7	6 413	7 860	-18,4
davon Krafträdern m. amtl. Kennz.	487	826	-41,0	1 483	1 983	-25,2
Krafträdern m. Versicherungsk. ...	178	269	-33,8	604	686	-12,0
Fahrrädern	1 172	2 057	-43,0	4 326	5 191	-16,7
Verunglückte Fußgänger	260	300	-13,3	1 554	1 597	-2,7
Verunglückte andere Verkehrs- teilnehmer	43	35	22,9	120	152	-21,1

2. Straßenverkehrsunfälle und Verunglückte in Bayern nach Monaten

Jahr — Monat	Unfälle				Verunglückte			
	insgesamt	davon mit			insgesamt	davon		
		Personen- schaden	nur Sachschaden			Getötete	Schwer- verletzte	Leicht- verletzte
			insgesamt	übrige Sachschadens- unfälle				
2018								
Januar	31 852	3 254	28 598	27 515	4 524	32	674	3 818
Februar	28 969	2 982	25 987	24 982	4 095	37	554	3 504
März	32 690	3 265	29 425	28 433	4 527	37	703	3 787
Januar - März	93 511	9 501	84 010	80 930	13 146	106	1 931	11 109
April	35 224	5 036	30 188	29 435	6 600	75	1 177	5 348
Mai	35 379	5 350	30 029	29 144	6 830	45	1 292	5 493
Juni	35 606	5 522	30 084	29 274	6 961	54	1 158	5 749
Januar - Juni	199 720	25 409	174 311	168 783	33 537	280	5 558	27 699
Juli	38 684	6 305	32 379	31 504	8 046	69	1 406	6 571
August	32 697	4 906	27 791	27 060	6 333	61	1 158	5 114
September	35 203	5 107	30 096	29 248	6 590	58	1 116	5 416
Januar - September	306 304	41 727	264 577	256 595	54 506	468	9 238	44 800
Oktober	37 343	5 192	32 151	31 230	6 800	65	1 121	5 614
November	33 833	3 673	30 160	29 226	4 920	46	731	4 143
Dezember	32 772	3 370	29 402	28 297	4 693	39	700	3 954
Januar - Dezember	410 252	53 962	356 290	345 348	70 919	618	11 790	58 511
2019¹⁾								
Januar	34 222	3 173	31 049	29 654	4 407	29	654	3 724
Februar	30 814	3 044	27 770	26 913	4 139	29	598	3 512
März	33 023	3 466	29 557	28 699	4 690	40	686	3 964
Januar - März	98 059	9 683	88 376	85 266	13 236	98	1 938	11 200
April	34 264	4 000	30 264	29 584	5 135	27	888	4 220
Mai	35 526	3 833	31 693	30 879	4 868	46	799	4 023
Juni								
Januar - Juni								
Juli								
August								
September								
Januar - September								
Oktober								
November								
Dezember								
Januar - Dezember								

¹⁾ Vorläufige Ergebnisse (einschließlich Nachmeldungen für den jeweiligen Berichtszeitraum).

3. Straßenverkehrsunfälle und Verunglückte in Bayern im Mai 2019 nach Kreisen

Gebiet Ortslage	Straßenverkehrsunfälle				Verunglückte			
	insgesamt	mit Personen- schaden	mit schwer- wiegendem Sachschaden ¹⁾	sonstige Unfälle unter dem Einfluss berau- schender Mittel	insgesamt	Getötete	Schwer- verletzte	Leicht- verletzte
Ingolstadt, Stadt	79	68	7	4	78	-	7	71
innerorts	71	61	6	4	70	-	7	63
außerorts ohne Autobahn	6	6	-	-	7	-	-	7
auf Autobahnen	2	1	1	-	1	-	-	1
München, Landeshauptstadt	487	420	49	18	489	1	52	436
innerorts	463	400	45	18	462	1	48	413
außerorts ohne Autobahn	2	1	1	-	1	-	-	1
auf Autobahnen	22	19	3	-	26	-	4	22
Rosenheim, Stadt	35	28	1	6	36	1	8	27
innerorts	33	27	-	6	33	1	5	27
außerorts ohne Autobahn	2	1	1	-	3	-	3	-
auf Autobahnen	-	-	-	-	-	-	-	-
Altötting	52	42	8	2	52	1	8	43
innerorts	25	21	3	1	24	-	2	22
außerorts ohne Autobahn	26	21	4	1	28	1	6	21
auf Autobahnen	1	-	1	-	-	-	-	-
Berchtesgadener Land	50	43	5	2	53	2	4	47
innerorts	30	25	3	2	29	1	2	26
außerorts ohne Autobahn	19	17	2	-	23	1	2	20
auf Autobahnen	1	1	-	-	1	-	-	1
Bad Tölz-Wolfratshausen	52	45	7	-	57	1	19	37
innerorts	15	13	2	-	13	-	2	11
außerorts ohne Autobahn	36	31	5	-	43	1	17	25
auf Autobahnen	1	1	-	-	1	-	-	1
Dachau	46	40	6	-	52	-	9	43
innerorts	33	29	4	-	39	-	7	32
außerorts ohne Autobahn	7	7	-	-	8	-	1	7
auf Autobahnen	6	4	2	-	5	-	1	4
Ebersberg	52	45	5	2	73	-	18	55
innerorts	25	22	1	2	42	-	7	35
außerorts ohne Autobahn	18	18	-	-	26	-	10	16
auf Autobahnen	9	5	4	-	5	-	1	4
Eichstätt	62	47	14	1	51	-	11	40
innerorts	20	16	4	-	18	-	2	16
außerorts ohne Autobahn	29	25	3	1	27	-	6	21
auf Autobahnen	13	6	7	-	6	-	3	3
Erding	48	37	11	-	52	2	5	45
innerorts	21	17	4	-	22	-	2	20
außerorts ohne Autobahn	23	16	7	-	24	2	3	19
auf Autobahnen	4	4	-	-	6	-	-	6
Freising	67	57	8	2	73	-	7	66
innerorts	40	37	2	1	42	-	5	37
außerorts ohne Autobahn	17	14	2	1	21	-	1	20
auf Autobahnen	10	6	4	-	10	-	1	9
Fürstenfeldbruck	71	61	8	2	76	-	14	62
innerorts	47	39	6	2	46	-	4	42
außerorts ohne Autobahn	20	18	2	-	22	-	10	12
auf Autobahnen	4	4	-	-	8	-	-	8
Garmisch-Partenkirchen	33	23	10	-	26	1	5	20
innerorts	16	13	3	-	15	-	3	12
außerorts ohne Autobahn	11	9	2	-	10	1	2	7
auf Autobahnen	6	1	5	-	1	-	-	1
Landsberg am Lech	44	36	5	3	44	-	8	36
innerorts	23	20	2	1	23	-	3	20
außerorts ohne Autobahn	16	13	1	2	17	-	4	13
auf Autobahnen	5	3	2	-	4	-	1	3
Miesbach	32	30	1	1	40	-	8	32
innerorts	16	14	1	1	16	-	-	16
außerorts ohne Autobahn	9	9	-	-	14	-	6	8
auf Autobahnen	7	7	-	-	10	-	2	8
Mühldorf a. Inn	39	34	5	-	52	-	8	44
innerorts	14	11	3	-	14	-	4	10
außerorts ohne Autobahn	23	22	1	-	35	-	3	32
auf Autobahnen	2	1	1	-	3	-	1	2
München	112	91	18	3	108	1	17	90
innerorts	63	54	6	3	61	1	8	52
außerorts ohne Autobahn	27	19	8	-	25	-	9	16
auf Autobahnen	22	18	4	-	22	-	-	22
Neuburg-Schrobenhausen	29	26	2	1	32	-	6	26
innerorts	20	17	2	1	21	-	4	17
außerorts ohne Autobahn	9	9	-	-	11	-	2	9
auf Autobahnen	-	-	-	-	-	-	-	-

¹⁾ Schwerwiegender Unfall mit Sachschaden (im engeren Sinne).

Noch: 3. Straßenverkehrsunfälle und Verunglückte in Bayern im Mai 2019 nach Kreisen

Gebiet Ortslage	Straßenverkehrsunfälle				Verunglückte			
	insgesamt	mit Personen- schaden	mit schwer- wiegendem Sachschaden ¹⁾	sonstige Unfälle unter dem Einfluss berau- schender Mittel	insgesamt	Getötete	Schwer- verletzte	Leicht- verletzte
Pfaffenhofen a.d.Ilm	61	49	12	-	71	-	18	53
innerorts	24	18	6	-	21	-	6	15
außerorts ohne Autobahn	28	24	4	-	38	-	6	32
auf Autobahnen	9	7	2	-	12	-	6	6
Rosenheim	98	86	11	1	110	2	13	95
innerorts	42	39	3	-	43	1	4	38
außerorts ohne Autobahn	49	41	7	1	58	1	9	48
auf Autobahnen	7	6	1	-	9	-	-	9
Starnberg	45	35	9	1	43	1	10	32
innerorts	32	26	5	1	30	1	8	21
außerorts ohne Autobahn	11	9	2	-	13	-	2	11
auf Autobahnen	2	-	2	-	-	-	-	-
Traunstein	68	54	12	2	65	1	13	51
innerorts	37	30	5	2	32	1	6	25
außerorts ohne Autobahn	29	22	7	-	30	-	7	23
auf Autobahnen	2	2	-	-	3	-	-	3
Weilheim-Schongau	57	42	13	2	54	4	13	37
innerorts	28	20	7	1	22	-	3	19
außerorts ohne Autobahn	27	22	4	1	32	4	10	18
auf Autobahnen	2	-	2	-	-	-	-	-
Reg.-Bez. Oberbayern	1 719	1 439	227	53	1 787	18	281	1 488
innerorts	1 138	969	123	46	1 138	7	142	989
außerorts ohne Autobahn	444	374	63	7	516	11	119	386
auf Autobahnen	137	96	41	-	133	-	20	113
Landshut, Stadt	27	21	5	1	28	-	4	24
innerorts	24	19	4	1	26	-	4	22
außerorts ohne Autobahn	2	1	1	-	1	-	-	1
auf Autobahnen	1	1	-	-	1	-	-	1
Passau, Stadt	22	19	2	1	26	-	4	22
innerorts	16	13	2	1	16	-	-	16
außerorts ohne Autobahn	5	5	-	-	6	-	2	4
auf Autobahnen	1	1	-	-	4	-	2	2
Straubing, Stadt	20	18	-	2	22	-	4	18
innerorts	16	14	-	2	17	-	4	13
außerorts ohne Autobahn	4	4	-	-	5	-	-	5
auf Autobahnen	-	-	-	-	-	-	-	-
Deggendorf	55	43	11	1	64	2	12	50
innerorts	29	23	5	1	27	-	4	23
außerorts ohne Autobahn	16	13	3	-	19	-	6	13
auf Autobahnen	10	7	3	-	18	2	2	14
Freyung-Grafenau	25	23	2	-	28	1	5	22
innerorts	6	6	-	-	7	-	2	5
außerorts ohne Autobahn	19	17	2	-	21	1	3	17
auf Autobahnen	-	-	-	-	-	-	-	-
Kelheim	47	38	8	1	46	-	4	42
innerorts	25	21	3	1	25	-	2	23
außerorts ohne Autobahn	19	15	4	-	19	-	2	17
auf Autobahnen	3	2	1	-	2	-	-	2
Landshut	65	56	9	-	72	-	12	60
innerorts	25	22	3	-	25	-	7	18
außerorts ohne Autobahn	36	30	6	-	43	-	4	39
auf Autobahnen	4	4	-	-	4	-	1	3
Passau	73	62	10	1	89	1	14	74
innerorts	26	23	3	-	29	-	2	27
außerorts ohne Autobahn	46	39	6	1	60	1	12	47
auf Autobahnen	1	-	1	-	-	-	-	-
Regen	26	22	4	-	28	-	7	21
innerorts	12	8	4	-	9	-	2	7
außerorts ohne Autobahn	14	14	-	-	19	-	5	14
auf Autobahnen	-	-	-	-	-	-	-	-
Rottal-Inn	34	28	6	-	41	-	8	33
innerorts	13	11	2	-	13	-	1	12
außerorts ohne Autobahn	21	17	4	-	28	-	7	21
auf Autobahnen	-	-	-	-	-	-	-	-
Straubing-Bogen	37	33	3	1	42	-	11	31
innerorts	13	11	1	1	12	-	3	9
außerorts ohne Autobahn	22	20	2	-	28	-	8	20
auf Autobahnen	2	2	-	-	2	-	-	2
Dingolfing-Landau	31	26	4	1	41	2	14	25
innerorts	16	14	1	1	20	-	6	14
außerorts ohne Autobahn	11	9	2	-	18	2	8	8
auf Autobahnen	4	3	1	-	3	-	-	3

¹⁾ Schwerwiegender Unfall mit Sachschaden (im engeren Sinne).

Noch: 3. Straßenverkehrsunfälle und Verunglückte in Bayern im Mai 2019 nach Kreisen

Gebiet Ortslage	Straßenverkehrsunfälle				Verunglückte			
	insgesamt	mit Personen- schaden	mit schwer- wiegendem Sachschaden ¹⁾	sonstige Unfälle unter dem Einfluss berau- schender Mittel	insgesamt	Getötete	Schwer- verletzte	Leicht- verletzte
Reg.-Bez. Niederbayern	462	389	64	9	527	6	99	422
innerorts	221	185	28	8	226	-	37	189
außerorts ohne Autobahn	215	184	30	1	267	4	57	206
auf Autobahnen	26	20	6	-	34	2	5	27
Amberg, Stadt	23	18	1	4	19	-	3	16
innerorts	22	18	1	3	19	-	3	16
außerorts ohne Autobahn	1	-	-	1	-	-	-	-
auf Autobahnen	-	-	-	-	-	-	-	-
Regensburg, Stadt	44	36	7	1	42	-	3	39
innerorts	40	32	7	1	37	-	3	34
außerorts ohne Autobahn	-	-	-	-	-	-	-	-
auf Autobahnen	4	4	-	-	5	-	-	5
Weiden i.d.Opf., Stadt	25	20	4	1	23	-	-	23
innerorts	16	13	2	1	14	-	-	14
außerorts ohne Autobahn	8	6	2	-	8	-	-	8
auf Autobahnen	1	1	-	-	1	-	-	1
Amberg-Weizsach	27	24	3	-	34	2	5	27
innerorts	6	6	-	-	6	1	1	4
außerorts ohne Autobahn	18	15	3	-	21	1	2	18
auf Autobahnen	3	3	-	-	7	-	2	5
Cham	47	42	4	1	59	1	12	46
innerorts	14	12	1	1	16	-	1	15
außerorts ohne Autobahn	33	30	3	-	43	1	11	31
auf Autobahnen	-	-	-	-	-	-	-	-
Neumarkt i.d.Opf.	43	39	4	-	49	-	12	37
innerorts	21	19	2	-	24	-	2	22
außerorts ohne Autobahn	17	17	-	-	21	-	10	11
auf Autobahnen	5	3	2	-	4	-	-	4
Neustadt a.d.Waldnaab	31	26	5	-	33	-	8	25
innerorts	11	10	1	-	12	-	3	9
außerorts ohne Autobahn	16	13	3	-	15	-	3	12
auf Autobahnen	4	3	1	-	6	-	2	4
Regensburg	36	30	6	-	47	3	9	35
innerorts	16	14	2	-	20	1	3	16
außerorts ohne Autobahn	14	11	3	-	19	1	5	13
auf Autobahnen	6	5	1	-	8	1	1	6
Schwandorf	58	43	13	2	57	2	4	51
innerorts	25	19	5	1	23	-	3	20
außerorts ohne Autobahn	18	15	3	-	20	2	1	17
auf Autobahnen	15	9	5	1	14	-	-	14
Tirschenreuth	22	17	5	-	21	-	7	14
innerorts	11	10	1	-	14	-	4	10
außerorts ohne Autobahn	11	7	4	-	7	-	3	4
auf Autobahnen	-	-	-	-	-	-	-	-
Reg.-Bez. Oberpfalz	356	295	52	9	384	8	63	313
innerorts	182	153	22	7	185	2	23	160
außerorts ohne Autobahn	136	114	21	1	154	5	35	114
auf Autobahnen	38	28	9	1	45	1	5	39
Bamberg, Stadt	36	33	3	-	42	-	1	41
innerorts	34	32	2	-	41	-	1	40
außerorts ohne Autobahn	2	1	1	-	1	-	-	1
auf Autobahnen	-	-	-	-	-	-	-	-
Bayreuth, Stadt	36	31	3	2	43	-	7	36
innerorts	29	26	2	1	31	-	7	24
außerorts ohne Autobahn	5	4	-	1	11	-	-	11
auf Autobahnen	2	1	1	-	1	-	-	1
Coburg, Stadt	19	14	4	1	14	-	3	11
innerorts	17	13	3	1	13	-	3	10
außerorts ohne Autobahn	2	1	1	-	1	-	-	1
auf Autobahnen	-	-	-	-	-	-	-	-
Hof, Stadt	17	13	4	-	22	-	1	21
innerorts	16	12	4	-	21	-	-	21
außerorts ohne Autobahn	1	1	-	-	1	-	1	-
auf Autobahnen	-	-	-	-	-	-	-	-
Bamberg	52	39	11	2	52	-	9	43
innerorts	20	18	2	-	23	-	2	21
außerorts ohne Autobahn	22	15	5	2	22	-	6	16
auf Autobahnen	10	6	4	-	7	-	1	6
Bayreuth	49	36	10	3	45	-	9	36
innerorts	19	16	1	2	19	-	3	16
außerorts ohne Autobahn	23	19	4	-	25	-	6	19
auf Autobahnen	7	1	5	1	1	-	-	1

¹⁾ Schwerwiegender Unfall mit Sachschaden (im engeren Sinne).

Noch: 3. Straßenverkehrsunfälle und Verunglückte in Bayern im Mai 2019 nach Kreisen

Gebiet Ortslage	Straßenverkehrsunfälle				Verunglückte			
	insgesamt	mit Personen- schaden	mit schwer- wiegendem Sachschaden ¹⁾	sonstige Unfälle unter dem Einfluss berau- schender Mittel	insgesamt	Getötete	Schwer- verletzte	Leicht- verletzte
Coburg	22	16	6	-	19	1	3	15
innerorts	7	4	3	-	4	-	2	2
außerorts ohne Autobahn	12	11	1	-	14	1	1	12
auf Autobahnen	3	1	2	-	1	-	-	1
Forchheim	51	43	5	3	54	1	12	41
innerorts	32	29	2	1	32	-	6	26
außerorts ohne Autobahn	14	10	2	2	18	1	6	11
auf Autobahnen	5	4	1	-	4	-	-	4
Hof	31	27	4	-	34	-	8	26
innerorts	13	12	1	-	12	-	1	11
außerorts ohne Autobahn	10	9	1	-	12	-	1	11
auf Autobahnen	8	6	2	-	10	-	6	4
Kronach	18	15	-	3	22	-	6	16
innerorts	10	8	-	2	13	-	4	9
außerorts ohne Autobahn	8	7	-	1	9	-	2	7
auf Autobahnen	-	-	-	-	-	-	-	-
Kulmbach	31	21	8	2	29	-	6	23
innerorts	17	14	1	2	18	-	4	14
außerorts ohne Autobahn	7	4	3	-	6	-	2	4
auf Autobahnen	7	3	4	-	5	-	-	5
Lichtenfels	30	24	4	2	28	-	4	24
innerorts	16	12	2	2	15	-	1	14
außerorts ohne Autobahn	10	10	-	-	11	-	3	8
auf Autobahnen	4	2	2	-	2	-	-	2
Wunsiedel i.Fichtelgebirge	20	18	-	2	22	-	8	14
innerorts	11	9	-	2	10	-	5	5
außerorts ohne Autobahn	7	7	-	-	8	-	3	5
auf Autobahnen	2	2	-	-	4	-	-	4
Reg.-Bez. Oberfranken	412	330	62	20	426	2	77	347
innerorts	241	205	23	13	252	-	39	213
außerorts ohne Autobahn	123	99	18	6	139	2	31	106
auf Autobahnen	48	26	21	1	35	-	7	28
Ansbach, Stadt	16	14	1	1	15	-	2	13
innerorts	12	10	1	1	11	-	1	10
außerorts ohne Autobahn	4	4	-	-	4	-	1	3
auf Autobahnen	-	-	-	-	-	-	-	-
Erlangen, Stadt	57	50	4	3	58	-	2	56
innerorts	45	42	1	2	49	-	1	48
außerorts ohne Autobahn	2	2	-	-	2	-	-	2
auf Autobahnen	10	6	3	1	7	-	1	6
Fürth, Stadt	30	27	3	-	29	-	8	21
innerorts	26	24	2	-	26	-	8	18
außerorts ohne Autobahn	2	2	-	-	2	-	-	2
auf Autobahnen	2	1	1	-	1	-	-	1
Nürnberg, Stadt	192	179	12	1	220	2	23	195
innerorts	178	166	11	1	207	1	22	184
außerorts ohne Autobahn	4	3	1	-	3	-	-	3
auf Autobahnen	10	10	-	-	10	1	1	8
Schwabach, Stadt	10	8	2	-	12	-	-	12
innerorts	7	5	2	-	7	-	-	7
außerorts ohne Autobahn	1	1	-	-	1	-	-	1
auf Autobahnen	2	2	-	-	4	-	-	4
Ansbach	63	52	10	1	69	3	12	54
innerorts	17	13	4	-	16	-	5	11
außerorts ohne Autobahn	37	34	2	1	48	2	6	40
auf Autobahnen	9	5	4	-	5	1	1	3
Erlangen-Höchstadt	41	34	5	2	44	1	12	31
innerorts	22	19	3	-	22	-	6	16
außerorts ohne Autobahn	14	12	1	1	18	1	5	12
auf Autobahnen	5	3	1	1	4	-	1	3
Fürth	17	11	3	3	12	-	2	10
innerorts	12	7	2	3	8	-	2	6
außerorts ohne Autobahn	5	4	1	-	4	-	-	4
auf Autobahnen	-	-	-	-	-	-	-	-
Nürnberger Land	68	55	12	1	74	-	16	58
innerorts	27	23	3	1	26	-	5	21
außerorts ohne Autobahn	16	15	1	-	22	-	5	17
auf Autobahnen	25	17	8	-	26	-	6	20
Neustadt a.d.A.-Bad Windsheim	24	18	5	1	21	-	5	16
innerorts	11	7	3	1	7	-	3	4
außerorts ohne Autobahn	13	11	2	-	14	-	2	12
auf Autobahnen	-	-	-	-	-	-	-	-

¹⁾ Schwerwiegender Unfall mit Sachschaden (im engeren Sinne).

Noch: 3. Straßenverkehrsunfälle und Verunglückte in Bayern im Mai 2019 nach Kreisen

Gebiet Ortslage	Straßenverkehrsunfälle				Verunglückte			
	insgesamt	mit Personen- schaden	mit schwer- wiegendem Sachschaden ¹⁾	sonstige Unfälle unter dem Einfluss berau- schender Mittel	insgesamt	Getötete	Schwer- verletzte	Leicht- verletzte
Roth	55	44	10	1	67	1	10	56
innerorts	19	17	2	-	20	-	3	17
außerorts ohne Autobahn	15	12	3	-	17	1	3	13
auf Autobahnen	21	15	5	1	30	-	4	26
Weißenburg-Gunzenhausen	40	31	7	2	39	-	11	28
innerorts	16	12	2	2	13	-	-	13
außerorts ohne Autobahn	24	19	5	-	26	-	11	15
auf Autobahnen	-	-	-	-	-	-	-	-
Reg.-Bez. Mittelfranken	613	523	74	16	660	7	103	550
innerorts	392	345	36	11	412	1	56	355
außerorts ohne Autobahn	137	119	16	2	161	4	33	124
auf Autobahnen	84	59	22	3	87	2	14	71
Aschaffenburg, Stadt	26	21	4	1	24	-	1	23
innerorts	21	17	3	1	18	-	1	17
außerorts ohne Autobahn	5	4	1	-	6	-	-	6
auf Autobahnen	-	-	-	-	-	-	-	-
Schweinfurt, Stadt	25	19	6	-	25	-	2	23
innerorts	23	17	6	-	19	-	1	18
außerorts ohne Autobahn	1	1	-	-	2	-	1	1
auf Autobahnen	1	1	-	-	4	-	-	4
Würzburg, Stadt	48	43	5	-	50	-	3	47
innerorts	39	35	4	-	40	-	3	37
außerorts ohne Autobahn	7	6	1	-	8	-	-	8
auf Autobahnen	2	2	-	-	2	-	-	2
Aschaffenburg	44	22	21	1	26	-	6	20
innerorts	16	9	7	-	10	-	1	9
außerorts ohne Autobahn	14	9	4	1	12	-	4	8
auf Autobahnen	14	4	10	-	4	-	1	3
Bad Kissingen	47	32	13	2	46	2	13	31
innerorts	20	18	1	1	24	-	2	22
außerorts ohne Autobahn	15	12	2	1	20	2	10	8
auf Autobahnen	12	2	10	-	2	-	1	1
Rhön-Grabfeld	26	22	4	-	26	-	9	17
innerorts	14	11	3	-	12	-	5	7
außerorts ohne Autobahn	10	9	1	-	9	-	3	6
auf Autobahnen	2	2	-	-	5	-	1	4
Haßberge	23	19	3	1	28	-	4	24
innerorts	11	8	2	1	11	-	1	10
außerorts ohne Autobahn	10	10	-	-	16	-	3	13
auf Autobahnen	2	1	1	-	1	-	-	1
Kitzingen	35	30	4	1	38	-	10	28
innerorts	16	15	1	-	22	-	2	20
außerorts ohne Autobahn	17	14	2	1	15	-	7	8
auf Autobahnen	2	1	1	-	1	-	1	-
Miltenberg	39	27	9	3	34	-	5	29
innerorts	22	17	2	3	19	-	3	16
außerorts ohne Autobahn	17	10	7	-	15	-	2	13
auf Autobahnen	-	-	-	-	-	-	-	-
Main-Spessart	41	28	11	2	48	-	12	36
innerorts	18	13	3	2	19	-	5	14
außerorts ohne Autobahn	19	14	5	-	26	-	7	19
auf Autobahnen	4	1	3	-	3	-	-	3
Schweinfurt	37	32	5	-	46	1	12	33
innerorts	14	14	-	-	16	-	5	11
außerorts ohne Autobahn	19	16	3	-	26	1	6	19
auf Autobahnen	4	2	2	-	4	-	1	3
Würzburg	22	15	7	-	17	-	5	12
innerorts	4	3	1	-	3	-	1	2
außerorts ohne Autobahn	12	10	2	-	10	-	2	8
auf Autobahnen	6	2	4	-	4	-	2	2
Reg.-Bez. Unterfranken	413	310	92	11	408	3	82	323
innerorts	218	177	33	8	213	-	30	183
außerorts ohne Autobahn	146	115	28	3	165	3	45	117
auf Autobahnen	49	18	31	-	30	-	7	23
Augsburg, Stadt	133	112	14	7	132	-	7	125
innerorts	127	109	11	7	129	-	7	122
außerorts ohne Autobahn	5	2	3	-	2	-	-	2
auf Autobahnen	1	1	-	-	1	-	-	1
Kaufbeuren, Stadt	9	8	-	1	9	-	1	8
innerorts	8	7	-	1	8	-	1	7
außerorts ohne Autobahn	1	1	-	-	1	-	-	1
auf Autobahnen	-	-	-	-	-	-	-	-

¹⁾ Schwerwiegender Unfall mit Sachschaden (im engeren Sinne).

Noch: 3. Straßenverkehrsunfälle und Verunglückte in Bayern im Mai 2019 nach Kreisen

Gebiet Ortslage	Straßenverkehrsunfälle				Verunglückte			
	insgesamt	mit Personen- schaden	mit schwer- wiegendem Sachschaden ¹⁾	sonstige Unfälle unter dem Einfluss berau- schender Mittel	insgesamt	Getötete	Schwer- verletzte	Leicht- verletzte
Kempten (Allgäu), Stadt	21	16	5	-	21	-	1	20
innerorts	20	15	5	-	17	-	-	17
außerorts ohne Autobahn	1	1	-	-	4	-	1	3
auf Autobahnen	-	-	-	-	-	-	-	-
Memmingen, Stadt	13	9	1	3	11	-	3	8
innerorts	11	8	-	3	9	-	2	7
außerorts ohne Autobahn	-	-	-	-	-	-	-	-
auf Autobahnen	2	1	1	-	2	-	1	1
Aichach-Friedberg	31	26	5	-	34	-	2	32
innerorts	17	16	1	-	18	-	2	16
außerorts ohne Autobahn	6	5	1	-	6	-	-	6
auf Autobahnen	8	5	3	-	10	-	-	10
Augsburg	94	74	14	6	94	-	14	80
innerorts	52	40	7	5	46	-	6	40
außerorts ohne Autobahn	29	24	4	1	32	-	4	28
auf Autobahnen	13	10	3	-	16	-	4	12
Dillingen a.d.Donau	23	21	2	-	30	-	5	25
innerorts	12	11	1	-	14	-	2	12
außerorts ohne Autobahn	11	10	1	-	16	-	3	13
auf Autobahnen	-	-	-	-	-	-	-	-
Günzburg	36	26	9	1	29	-	3	26
innerorts	22	16	6	-	18	-	-	18
außerorts ohne Autobahn	10	7	2	1	8	-	2	6
auf Autobahnen	4	3	1	-	3	-	1	2
Neu-Ulm	75	67	7	1	84	1	15	68
innerorts	46	45	-	1	52	1	9	42
außerorts ohne Autobahn	18	17	1	-	21	-	5	16
auf Autobahnen	11	5	6	-	11	-	1	10
Lindau (Bodensee)	22	17	2	3	22	-	3	19
innerorts	16	12	1	3	14	-	2	12
außerorts ohne Autobahn	2	1	1	-	1	-	1	-
auf Autobahnen	4	4	-	-	7	-	-	7
Ostallgäu	53	43	10	-	60	1	14	45
innerorts	29	25	4	-	32	-	5	27
außerorts ohne Autobahn	20	16	4	-	26	1	8	17
auf Autobahnen	4	2	2	-	2	-	1	1
Unterallgäu	46	30	14	2	34	-	4	30
innerorts	29	19	8	2	20	-	4	16
außerorts ohne Autobahn	9	6	3	-	6	-	-	6
auf Autobahnen	8	5	3	-	8	-	-	8
Donau-Ries	58	48	7	3	57	-	11	46
innerorts	22	19	2	1	21	-	6	15
außerorts ohne Autobahn	36	29	5	2	36	-	5	31
auf Autobahnen	-	-	-	-	-	-	-	-
Oberallgäu	58	50	7	1	59	-	11	48
innerorts	25	23	2	-	25	-	3	22
außerorts ohne Autobahn	26	21	4	1	25	-	6	19
auf Autobahnen	7	6	1	-	9	-	2	7
Reg.-Bez. Schwaben	672	547	97	28	676	2	94	580
innerorts	436	365	48	23	423	1	49	373
außerorts ohne Autobahn	174	140	29	5	184	1	35	148
auf Autobahnen	62	42	20	-	69	-	10	59
Bayern	4 647	3 833	668	146	4 868	46	799	4 023
innerorts	2 828	2 399	313	116	2 849	11	376	2 462
außerorts ohne Autobahn	1 375	1 145	205	25	1 586	30	355	1 201
auf Autobahnen	444	289	150	5	433	5	68	360
Kreisfreie Städte	1 450	1 245	147	58	1 490	4	150	1 336
Landkreise	3 197	2 588	521	88	3 378	42	649	2 687

¹⁾ Schwerwiegender Unfall mit Sachschaden (im engeren Sinne).

4. Straßenverkehrsunfälle und Verunglückte in Bayern nach Straßenarten

Straßenart — Ortslage	2019				2018				Zu- bzw. Abnahme (-)			
	Unfälle mit Personen- schaden	Verunglückte			Unfälle mit Personen- schaden	Verunglückte			Unfälle mit Personen- schaden	Getötete	Schwer- verletzte	Leicht- verletzte
		Getötete	Schwer- verletzte	Leicht- verletzte		Getötete	Schwer- verletzte	Leicht- verletzte				
Anzahl									%			
Mai												
Autobahnen	289	5	68	360	360	8	82	537	-19,7	X	-17,1	-33,0
Bundesstraßen	563	12	137	639	760	12	206	851	-25,9	-	-33,5	-24,9
innerorts	260	2	29	298	350	2	48	369	-25,7	-	-39,6	-19,2
außerorts	303	10	108	341	410	10	158	482	-26,1	-	-31,6	-29,3
Landesstraßen	804	14	184	872	1 005	4	275	1 052	-20,0	X	-33,1	-17,1
innerorts	370	3	58	395	463	1	86	483	-20,1	X	-32,6	-18,2
außerorts	434	11	126	477	542	3	189	569	-19,9	X	-33,3	-16,2
Kreisstraßen	469	7	122	472	589	13	214	533	-20,4	X	-43,0	-11,4
innerorts	186	-	39	195	243	1	64	233	-23,5	X	-39,1	-16,3
außerorts	283	7	83	277	346	12	150	300	-18,2	X	-44,7	-7,7
Andere Straßen	1 708	8	288	1 680	2 636	8	515	2 520	-35,2	-	-44,1	-33,3
innerorts	1 583	6	250	1 574	2 371	4	404	2 311	-33,2	X	-38,1	-31,9
außerorts	125	2	38	106	265	4	111	209	-52,8	X	-65,8	-49,3
Insgesamt	3 833	46	799	4 023	5 350	45	1 292	5 493	-28,4	2,2	-38,2	-26,8
innerorts	2 399	11	376	2 462	3 427	8	602	3 396	-30,0	X	-37,5	-27,5
außerorts	1 434	35	423	1 561	1 923	37	690	2 097	-25,4	-5,4	-38,7	-25,6
Januar - Mai												
Autobahnen	1 470	22	337	2 068	1 550	43	374	2 220	-5,2	-48,8	-9,9	-6,8
Bundesstraßen	2 840	45	629	3 490	3 207	54	728	4 008	-11,4	-16,7	-13,6	-12,9
innerorts	1 237	8	141	1 449	1 414	9	192	1 665	-12,5	X	-26,6	-13,0
außerorts	1 603	37	488	2 041	1 793	45	536	2 343	-10,6	-17,8	-9,0	-12,9
Landesstraßen	3 690	48	901	4 204	4 081	51	1 065	4 669	-9,6	-5,9	-15,4	-10,0
innerorts	1 607	8	259	1 799	1 787	6	302	1 946	-10,1	X	-14,2	-7,6
außerorts	2 083	40	642	2 405	2 294	45	763	2 723	-9,2	-11,1	-15,9	-11,7
Kreisstraßen	2 022	24	505	2 130	2 328	41	742	2 306	-13,1	-41,5	-31,9	-7,6
innerorts	796	1	154	839	822	4	193	807	-3,2	X	-20,2	4,0
außerorts	1 226	23	351	1 291	1 506	37	549	1 499	-18,6	-37,8	-36,1	-13,9
Andere Straßen	7 494	32	1 253	7 551	8 721	37	1 491	8 747	-14,1	-13,5	-16,0	-13,7
innerorts	6 923	26	1 080	7 032	7 957	23	1 236	8 051	-13,0	13,0	-12,6	-12,7
außerorts	571	6	173	519	764	14	255	696	-25,3	X	-32,2	-25,4
Insgesamt	17 516	171	3 625	19 443	19 887	226	4 400	21 950	-11,9	-24,3	-17,6	-11,4
innerorts	10 563	43	1 634	11 119	11 980	42	1 923	12 469	-11,8	2,4	-15,0	-10,8
außerorts	6 953	128	1 991	8 324	7 907	184	2 477	9 481	-12,1	-30,4	-19,6	-12,2

5. Verunglückte im Straßenverkehr in Bayern nach

Art der Verkehrsbeteiligung Ortslage	Getötete						Schwerverletzte					
	Mai		Zu- bzw. Abnah- me (-)	Januar - Mai		Zu- bzw. Abnah- me (-)	Mai		Zu- bzw. Abnah- me (-)	Januar - Mai		Zu- bzw. Abnah- me (-)
	2019	2018		2019	2018		2019	2018		2019	2018	
	Anzahl		%	Anzahl		%	Anzahl		%	Anzahl		%
Fahrer und Mitfahrer von												
Krafträdern mit Versicherungs-												
kennzeichen	1	4	X	4	13	X	29	60	-51,7	104	139	-25,2
innerorts	-	1	X	-	6	X	18	40	-55,0	71	94	-24,5
außerorts	1	3	X	4	7	X	11	20	-45,0	33	45	-26,7
davon												
Mofas, Kleinkrafträdern	1	4	X	4	11	X	28	55	-49,1	102	133	-23,3
innerorts	-	1	X	-	6	X	17	36	-52,8	69	90	-23,3
außerorts	1	3	X	4	5	X	11	19	-42,1	33	43	-23,3
S-Pedelecs	-	-	-	-	-	-	1	1	-	1	1	-
innerorts	-	-	-	-	-	-	1	1	-	1	1	-
außerorts	-	-	-	-	-	-	-	-	-	-	-	-
drei- und leichten												
vierrädrigen Kfz	-	-	-	-	2	X	-	4	X	1	5	X
innerorts	-	-	-	-	-	-	-	3	X	1	3	X
außerorts	-	-	-	-	2	X	-	1	X	-	2	X
Krafträdern mit amtlichem												
Kennzeichen	7	13	X	23	38	-39,5	177	319	-44,5	516	723	-28,6
innerorts	1	2	X	4	4	-	56	96	-41,7	177	267	-33,7
außerorts	6	11	X	19	34	-44,1	121	223	-45,7	339	456	-25,7
davon												
zweirädrigen Kraft-												
fahrzeugen	7	10	X	22	35	-37,1	175	313	-44,1	506	710	-28,7
innerorts	1	2	X	4	4	-	55	96	-42,7	170	264	-35,6
außerorts	6	8	X	18	31	-41,9	120	217	-44,7	336	446	-24,7
drei- und schweren												
vierrädrigen Kfz	-	3	X	1	3	X	2	6	X	10	13	-23,1
innerorts	-	-	-	-	-	-	1	-	X	7	3	X
außerorts	-	3	X	1	3	X	1	6	X	3	10	X
Personenkraftwagen	22	19	15,8	88	111	-20,7	290	380	-23,7	1 652	1 968	-16,1
innerorts	3	-	X	9	5	X	68	83	-18,1	333	388	-14,2
außerorts	19	19	-	79	106	-25,5	222	297	-25,3	1 319	1 580	-16,5
darunter												
im Alter von 18 bis unter												
25 Jahren	3	2	X	22	17	29,4	61	68	-10,3	349	413	-15,5
innerorts	1	-	X	1	1	-	15	19	-21,1	65	73	-11,0
außerorts	2	2	-	21	16	31,3	46	49	-6,1	284	340	-16,5
Wohnmobilen	-	-	-	-	-	-	-	1	X	3	1	X
innerorts	-	-	-	-	-	-	-	-	-	-	-	-
außerorts	-	-	-	-	-	-	-	1	X	3	1	X
Bussen	1	-	X	1	2	X	1	2	X	11	25	-56,0
innerorts	-	-	-	-	1	X	1	2	X	8	16	X
außerorts	1	-	X	1	1	-	-	-	-	3	9	X
Güterkraftfahrzeuge	1	2	X	6	15	X	15	26	-42,3	83	111	-25,2
innerorts	-	-	-	1	-	X	1	5	X	8	15	X
außerorts	1	2	X	5	15	X	14	21	-33,3	75	96	-21,9
dar. Liefer- und Lastkraftwagen												
mit zul. Gesamtgewicht bis												
einschl. 3 500 kg ¹⁾	-	1	X	1	5	X	4	7	X	34	43	-20,9
innerorts	-	-	-	-	-	-	-	-	-	3	3	-
außerorts	-	1	X	1	5	X	4	7	X	31	40	-22,5
Liefer- und Lastkraftwagen												
mit zul. Gesamtgewicht												
über 3 500 kg ¹⁾	-	1	X	3	4	X	2	5	X	20	25	-20,0
innerorts	-	-	-	1	-	X	1	1	-	3	3	-
außerorts	-	1	X	2	4	X	1	4	X	17	22	-22,7
Sattelzugmaschinen	1	-	X	2	4	X	7	12	X	22	35	-37,1
innerorts	-	-	-	-	-	-	-	2	X	-	5	X
außerorts	1	-	X	2	4	X	7	10	X	22	30	-26,7
Landwirtschaftlichen												
Zugmaschinen	-	-	-	1	-	X	3	12	X	12	23	-47,8
innerorts	-	-	-	-	-	-	1	4	X	3	7	X
außerorts	-	-	-	1	-	X	2	8	X	9	16	X
übrigen Kraftfahrzeugen	-	-	-	1	1	-	3	2	X	9	9	-
innerorts	-	-	-	-	1	X	2	-	X	3	1	X
außerorts	-	-	-	1	-	X	1	2	X	6	8	X
Kraftfahrzeuge zusammen	32	38	-15,8	124	180	-31,1	518	802	-35,4	2 390	2 999	-20,3
innerorts	4	3	X	14	17	-17,6	147	230	-36,1	603	788	-23,5
außerorts	28	35	-20,0	110	163	-32,5	371	572	-35,1	1 787	2 211	-19,2

¹⁾ Ohne Lastkraftwagen mit Tankauflage.

Art der Verkehrsbeteiligung und Ortslage

Leichtverletzte						Verunglückte insgesamt						Art der Verkehrsbeteiligung Ortslage
Mai		Zu- bzw. Abnahme (-)	Januar - Mai		Zu- bzw. Abnahme (-)	Mai		Zu- bzw. Abnahme (-)	Januar - Mai		Zu- bzw. Abnahme (-)	
2019	2018		2019	2018		2019	2018		2019	2018		
Anzahl	%		Anzahl	%	Anzahl	%	Anzahl	%				
148	205	-27,8	496	534	-7,1	178	269	-33,8	604	686	-12,0	Fahrer und Mitfahrer von
122	174	-29,9	426	452	-5,8	140	215	-34,9	497	552	-10,0	Krafträdern mit Versicherungs-
26	31	-16,1	70	82	-14,6	38	54	-29,6	107	134	-20,1 Kennzeichen
											 innerorts
											 außerorts
												davon
144	197	-26,9	481	515	-6,6	173	256	-32,4	587	659	-10,9 Mofas, Kleinkrafträdern
120	167	-28,1	416	437	-4,8	137	204	-32,8	485	533	-9,0 innerorts
24	30	-20,0	65	78	-16,7	36	52	-30,8	102	126	-19,0 außerorts
1	6	X	6	9	X	2	7	X	7	10	X S-Pedelecs
1	5	X	5	8	X	2	6	X	6	9	X innerorts
-	1	X	1	1	-	-	1	X	1	1	- außerorts
												drei- und leichten
3	2	X	9	10	X	3	6	X	10	17	-41,2 vierrädigen Kfz.
1	2	X	5	7	X	1	5	X	6	10	X innerorts
2	-	X	4	3	X	2	1	X	4	7	X außerorts
												Krafträdern mit amtlichem
303	494	-38,7	944	1 222	-22,7	487	826	-41,0	1 483	1 983	-25,2 Kennzeichen
171	274	-37,6	551	697	-20,9	228	372	-38,7	732	968	-24,4 innerorts
132	220	-40,0	393	525	-25,1	259	454	-43,0	751	1 015	-26,0 außerorts
												davon
												zwei- und drei- und schweren
298	485	-38,6	931	1 203	-22,6	480	808	-40,6	1 459	1 948	-25,1 Kfz.
167	268	-37,7	541	686	-21,1	223	366	-39,1	715	954	-25,1 innerorts
131	217	-39,6	390	517	-24,6	257	442	-41,9	744	994	-25,2 außerorts
												drei- und schweren
5	9	X	13	19	-31,6	7	18	X	24	35	-31,4 vierrädigen Kfz.
4	6	X	10	11	-9,1	5	6	X	17	14	21,4 innerorts
1	3	X	3	8	X	2	12	X	7	21	X außerorts
2 249	2 706	-16,9	12 499	13 844	-9,7	2 561	3 105	-17,5	14 239	15 923	-10,6 Personenkraftwagen
1 048	1 185	-11,6	5 451	5 975	-8,8	1 119	1 268	-11,8	5 793	6 368	-9,0 innerorts
1 201	1 521	-21,0	7 048	7 869	-10,4	1 442	1 837	-21,5	8 446	9 555	-11,6 außerorts
												darunter
												im Alter von 18 bis unter
493	541	-8,9	2 730	2 997	-8,9	557	611	-8,8	3 101	3 427	-9,5 25 Jahren
214	216	-0,9	1 077	1 145	-5,9	230	235	-2,1	1 143	1 219	-6,2 innerorts
279	325	-14,2	1 653	1 852	-10,7	327	376	-13,0	1 958	2 208	-11,3 außerorts
											 Wohnmobilen
6	8	X	11	22	-50,0	6	9	X	14	23	-39,1 innerorts
1	1	-	1	3	X	1	1	-	1	3	X außerorts
5	7	X	10	19	-47,4	5	8	X	13	20	-35,0 Bussen
39	69	-43,5	278	306	-9,2	41	71	-42,3	290	333	-12,9 innerorts
33	38	-13,2	242	200	21,0	34	40	-15,0	250	217	15,2 außerorts
6	31	X	36	106	-66,0	7	31	X	40	116	-65,5 Güterkraftfahrzeugen
85	85	-	415	423	-1,9	101	113	-10,6	504	549	-8,2 innerorts
22	18	22,2	108	109	-0,9	23	23	-	117	124	-5,6 außerorts
63	67	-6,0	307	314	-2,2	78	90	-13,3	387	425	-8,9	dar. Liefer- und Lastkraftwagen
												mit zul. Gesamtgewicht. bis
41	48	-14,6	207	248	-16,5	45	56	-19,6	242	296	-18,2 einschl. 3 500 kg ¹⁾
15	11	36,4	68	76	-10,5	15	11	36,4	71	79	-10,1 innerorts
26	37	-29,7	139	172	-19,2	30	45	-33,3	171	217	-21,2 außerorts
												Liefer- und Lastkraftwagen
												mit zul. Gesamtgewicht. bis
18	12	50,0	113	83	36,1	20	18	11,1	136	112	21,4 über 3 500 kg ¹⁾
3	5	X	25	20	25,0	4	6	X	29	23	26,1 innerorts
15	7	X	88	63	39,7	16	12	33,3	107	89	20,2 außerorts
											 Sattelzugmaschinen
21	24	-12,5	81	81	-	29	36	-19,4	105	120	-12,5 innerorts
2	2	-	7	7	-	2	4	X	7	12	X außerorts
19	22	-13,6	74	74	-	27	32	-15,6	98	108	-9,3 Landwirtschaftlichen
											 Zugmaschinen
4	18	X	38	42	-9,5	7	30	X	51	65	-21,5 innerorts
4	7	X	13	12	8,3	5	11	X	16	19	-15,8 außerorts
-	11	X	25	30	-16,7	2	19	X	35	46	-23,9 übrigen Kraftfahrzeugen
9	13	X	44	64	-31,3	12	15	-20,0	54	74	-27,0 innerorts
6	10	X	32	37	-13,5	8	10	X	35	39	-10,3 außerorts
3	3	-	12	27	-55,6	4	5	X	19	35	-45,7 Kraftfahrzeugen zusammen
2 843	3 598	-21,0	14 725	16 457	-10,5	3 393	4 438	-23,5	17 239	19 636	-12,2 innerorts
1 407	1 707	-17,6	6 824	7 485	-8,8	1 558	1 940	-19,7	7 441	8 290	-10,2 außerorts
1 436	1 891	-24,1	7 901	8 972	-11,9	1 835	2 498	-26,5	9 798	11 346	-13,6	

Noch: 5. Verunglückte im Straßenverkehr in Bayern nach

Art der Verkehrsbeteiligung Ortslage	Getötete						Schwerverletzte					
	Mai		Zu- bzw. Abnahme (-)	Januar - Mai		Zu- bzw. Abnahme (-)	Mai		Zu- bzw. Abnahme (-)	Januar - Mai		Zu- bzw. Abnahme (-)
	2019	2018		2019	2018		2019	2018		2019	2018	
	Anzahl		%	Anzahl		%	Anzahl		%	Anzahl		%
Fahrer und Mitfahrer von												
Fahrrädern	10	6	X	26	20	30,0	219	433	-49,4	841	1 013	-17,0
innerorts	6	4	X	19	11	72,7	172	322	-46,6	669	787	-15,0
außerorts	4	2	X	7	9	X	47	111	-57,7	172	226	-23,9
und zwar												
Pedelecs	1	2	X	3	6	X	41	67	-38,8	133	118	12,7
innerorts	-	1	X	2	3	X	31	44	-29,5	102	81	25,9
außerorts	1	1	-	1	3	X	10	23	-56,5	31	37	-16,2
unter 15 Jahren	1	1	-	1	1	-	15	34	-55,9	60	75	-20,0
innerorts	1	1	-	1	1	-	15	29	-48,3	53	64	-17,2
außerorts	-	-	-	-	-	-	-	5	X	7	11	X
anderen Fahrzeugen	1	-	X	2	-	X	2	3	X	15	12	25,0
innerorts	-	-	-	-	-	-	2	1	X	12	8	X
außerorts	1	-	X	2	-	X	-	2	X	3	4	X
Fußgänger	3	1	X	19	26	-26,9	59	54	9,3	373	368	1,4
innerorts	1	1	-	10	14	-28,6	55	49	12,2	348	335	3,9
außerorts	2	-	X	9	12	X	4	5	X	25	33	-24,2
und zwar												
Fußgänger mit Sport- oder Spielgeräten	-	-	-	-	-	-	-	2	X	9	6	X
innerorts	-	-	-	-	-	-	-	2	X	8	6	X
außerorts	-	-	-	-	-	-	-	-	-	1	-	X
unter 15 Jahren	-	-	-	1	4	X	11	8	X	74	71	4,2
innerorts	-	-	-	-	1	X	11	8	X	74	69	7,2
außerorts	-	-	-	1	3	X	-	-	-	-	2	X
65 Jahre und mehr	2	1	X	11	14	-21,4	23	21	9,5	143	126	13,5
innerorts	1	1	-	7	11	X	21	20	5,0	136	121	12,4
außerorts	1	-	X	4	3	X	2	1	X	7	5	X
Andere Personen	-	-	-	-	-	-	1	-	X	6	8	X
innerorts	-	-	-	-	-	-	-	-	-	2	5	X
außerorts	-	-	-	-	-	-	1	-	X	4	3	X
Insgesamt	46	45	2,2	171	226	-24,3	799	1 292	-38,2	3 625	4 400	-17,6
innerorts	11	8	X	43	42	2,4	376	602	-37,5	1 634	1 923	-15,0
außerorts	35	37	-5,4	128	184	-30,4	423	690	-38,7	1 991	2 477	-19,6
darunter:												
unter 15 Jahren	2	1	X	3	8	X	34	61	-44,3	176	224	-21,4
innerorts	1	1	-	1	3	X	32	39	-17,9	144	144	-
außerorts	1	-	X	2	5	X	2	22	X	32	80	-60,0
65 Jahre und mehr	17	15	13,3	57	71	-19,7	158	271	-41,7	782	909	-14,0
innerorts	3	4	X	19	23	-17,4	101	146	-30,8	490	518	-5,4
außerorts	14	11	27,3	38	48	-20,8	57	125	-54,4	292	391	-25,3

Art der Verkehrsbeteiligung und Ortslage

Leichtverletzte						Verunglückte insgesamt						Art der Verkehrsbeteiligung Ortslage
Mai		Zu- bzw. Abnahme (-)	Januar - Mai		Zu- bzw. Abnahme (-)	Mai		Zu- bzw. Abnahme (-)	Januar - Mai		Zu- bzw. Abnahme (-)	
2019	2018		2019	2018		2019	2018		2019	2018		
Anzahl		%	Anzahl		%	Anzahl		%	Anzahl		%	
Fahrer und Mitfahrer von												
943	1 618	-41,7	3 459	4 158	-16,8	1 172	2 057	-43,0	4 326	5 191	-16,7 Fahrrädern
830	1 425	-41,8	3 097	3 711	-16,5	1 008	1 751	-42,4	3 785	4 509	-16,1 innerorts
113	193	-41,5	362	447	-19,0	164	306	-46,4	541	682	-20,7 außerorts
und zwar												
82	117	-29,9	302	259	16,6	124	186	-33,3	438	383	14,4 Pedelecs
66	90	-26,7	253	198	27,8	97	135	-28,1	357	282	26,6 innerorts
16	27	-40,7	49	61	-19,7	27	51	-47,1	81	101	-19,8 außerorts
125	223	-43,9	372	478	-22,2	141	258	-45,3	433	554	-21,8 unter 15 Jahren
122	206	-40,8	354	449	-21,2	138	236	-41,5	408	514	-20,6 innerorts
3	17	X	18	29	-37,9	3	22	X	25	40	-37,5 außerorts
28	16	75,0	62	77	-19,5	31	19	63,2	79	89	-11,2 anderen Fahrzeugen
28	12	X	59	65	-9,2	30	13	X	71	73	-2,7 innerorts
-	4	X	3	12	X	1	6	X	8	16	X außerorts
198	245	-19,2	1 162	1 203	-3,4	260	300	-13,3	1 554	1 597	-2,7 Fußgänger
186	236	-21,2	1 104	1 157	-4,6	242	286	-15,4	1 462	1 506	-2,9 innerorts
12	9	X	58	46	26,1	18	14	28,6	92	91	1,1 außerorts
und zwar												
12	10	20,0	44	45	-2,2	12	12	-	53	51	3,9 Fußgänger mit Sport- oder Spielgeräten
12	9	X	44	44	-	12	11	9,1	52	50	4,0 innerorts
-	1	X	-	1	X	-	1	X	1	1	- außerorts
56	53	5,7	239	229	4,4	67	61	9,8	314	304	3,3 unter 15 Jahren
52	52	-	232	225	3,1	63	60	5,0	306	295	3,7 innerorts
4	1	X	7	4	X	4	1	X	8	9	X außerorts
39	70	-44,3	212	256	-17,2	64	92	-30,4	366	396	-7,6 65 Jahre und mehr
38	66	-42,4	206	242	-14,9	60	87	-31,0	349	374	-6,7 innerorts
1	4	X	6	14	X	4	5	X	17	22	-22,7 außerorts
11	16	-31,3	35	55	-36,4	12	16	-25,0	41	63	-34,9 Andere Personen
11	16	-31,3	35	51	-31,4	11	16	-31,3	37	56	-33,9 innerorts
-	-	-	-	4	X	1	-	X	4	7	X außerorts
4 023	5 493	-26,8	19 443	21 950	-11,4	4 868	6 830	-28,7	23 239	26 576	-12,6 Insgesamt
2 462	3 396	-27,5	11 119	12 469	-10,8	2 849	4 006	-28,9	12 796	14 434	-11,3 innerorts
1 561	2 097	-25,6	8 324	9 481	-12,2	2 019	2 824	-28,5	10 443	12 142	-14,0 außerorts
darunter												
263	448	-41,3	1 190	1 436	-17,1	299	510	-41,4	1 369	1 668	-17,9 unter 15 Jahren
217	338	-35,8	863	990	-12,8	250	378	-33,9	1 008	1 137	-11,3 innerorts
46	110	-58,2	327	446	-26,7	49	132	-62,9	361	531	-32,0 außerorts
483	694	-30,4	2 176	2 466	-11,8	658	980	-32,9	3 015	3 446	-12,5 65 Jahre und mehr
324	503	-35,6	1 455	1 644	-11,5	428	653	-34,5	1 964	2 185	-10,1 innerorts
159	191	-16,8	721	822	-12,3	230	327	-29,7	1 051	1 261	-16,7 außerorts

6. An Straßenverkehrsunfällen beteiligte Fahrzeugführer und Fußgänger in Bayern

Art der Verkehrsbeteiligung Ortslage	Unfälle mit											
	Personen-	schwerw.	Personen-	schwerw.	Per-	schwerw.	Personen-	schwerw.	Personen-	schwerw.	Per-	schwerw.
	scha-	Sach-	scha-	Sach-	sonen-	Sach-	scha-	Sach-	scha-	Sach-	sonen-	Sach-
	den-	schaden ¹⁾	den-	Sach-	schaden	Sach-	den-	Sach-	den-	Sach-	schaden	Sach-
	Mai		Mai		Zu- bzw.		Januar - Mai		Januar - Mai		Zu- bzw.	
	2019		2018		Abnahme (-)		2019		2018		Abnahme (-)	
	Anzahl				%		Anzahl				%	
Fahrer von												
Krafträdern mit Ver-												
sicherungskennzeichen	174	4	271	6	-35,8	X	593	13	694	12	-14,6	8,3
innerorts	138	4	217	6	-36,4	X	488	12	564	12	-13,5	-
außerorts	36	-	54	-	-33,3	-	105	1	130	-	-19,2	X
davon												
Mofas, Kleinkrafträdern	168	4	255	5	-34,1	X	575	10	661	9	-13,0	X
innerorts	134	4	205	5	-34,6	X	474	10	540	9	-12,2	X
außerorts	34	-	50	-	-32,0	-	101	-	121	-	-16,5	-
S-Pedelecs	2	-	7	-	X	-	7	-	11	-	X	-
innerorts	2	-	6	-	X	-	6	-	10	-	X	-
außerorts	-	-	1	-	X	-	1	-	1	-	-	-
drei- und leichten												
vierrädigen Kfz	4	-	9	1	X	X	11	3	22	3	-50,0	-
innerorts	2	-	6	1	X	X	8	2	14	3	X	X
außerorts	2	-	3	-	X	-	3	1	8	-	X	X
Krafträdern mit amtlichem												
Kennzeichen	482	5	823	14	-41,4	X	1 466	30	1 971	32	-25,6	-6,3
innerorts	223	2	363	6	-38,6	X	727	18	961	17	-24,3	5,9
außerorts	259	3	460	8	-43,7	X	739	12	1 010	15	-26,8	-20,0
davon												
zweirädigen Kraft-												
fahrzeugen	475	5	806	14	-41,1	X	1 442	29	1 938	31	-25,6	-6,5
innerorts	218	2	357	6	-38,9	X	710	18	946	16	-24,9	12,5
außerorts	257	3	449	8	-42,8	X	732	11	992	15	-26,2	-26,7
drei- und schweren												
vierrädigen Kfz	7	-	17	-	X	-	24	1	33	1	-27,3	-
innerorts	5	-	6	-	X	-	17	-	15	1	13,3	X
außerorts	2	-	11	-	X	-	7	1	18	-	X	X
Personenkraftwagen	4 308	1 063	5 261	1 103	-18,1	-3,6	22 014	5 950	24 345	6 035	-9,6	-1,4
innerorts	2 510	559	3 066	633	-18,1	-11,7	12 028	3 041	13 286	3 151	-9,5	-3,5
außerorts	1 798	504	2 195	470	-18,1	7,2	9 986	2 909	11 059	2 884	-9,7	0,9
darunter												
18 bis u. 25 Jahre	742	209	888	201	-16,4	4,0	4 008	1 159	4 409	1 229	-9,1	-5,7
innerorts	369	108	474	117	-22,2	-7,7	1 896	563	2 094	602	-9,5	-6,5
außerorts	373	101	414	84	-9,9	20,2	2 112	596	2 315	627	-8,8	-4,9
Wohnmobilen	11	3	11	3	-	-	33	8	27	10	22,2	X
innerorts	1	-	4	1	X	X	7	3	8	2	X	X
außerorts	10	3	7	2	X	X	26	5	19	8	36,8	X
Bussen	60	14	62	5	-3,2	X	336	43	306	41	9,8	4,9
innerorts	51	8	49	3	4,1	X	277	27	254	29	9,1	-6,9
außerorts	9	6	13	2	X	X	59	16	52	12	13,5	33,3
Güterkraftfahrzeugen	382	93	447	93	-14,5	-	1 778	562	1 928	628	-7,8	-10,5
innerorts	140	32	184	40	-23,9	-20,0	619	172	699	199	-11,4	-13,6
außerorts	242	61	263	53	-8,0	15,1	1 159	390	1 229	429	-5,7	-9,1
darunter												
Liefer- und Lastkraftwagen												
mit zul. Gesamtgewicht bis												
inschl. 3 500 kg ²⁾	120	30	149	31	-19,5	-3,2	599	174	697	220	-14,1	-20,9
innerorts	65	17	78	18	-16,7	-5,6	277	72	331	98	-16,3	-26,5
außerorts	55	13	71	13	-22,5	-	322	102	366	122	-12,0	-16,4
Liefer- und Lastkraftwagen												
mit zul. Gesamtgewicht												
über 3 500 kg ²⁾	119	45	127	28	-6,3	60,7	544	198	579	184	-6,0	7,6
innerorts	45	12	60	12	-25,0	-	209	67	230	55	-9,1	21,8
außerorts	74	33	67	16	10,4	X	335	131	349	129	-4,0	1,6
Sattelzugmaschinen	127	16	153	26	-17,0	-38,5	572	168	593	192	-3,5	-12,5
innerorts	23	1	37	6	-37,8	X	95	20	114	34	-16,7	-41,2
außerorts	104	15	116	20	-10,3	-25,0	477	148	479	158	-0,4	-6,3
Landwirtschaftlichen												
Zugmaschinen	25	12	69	5	-63,8	X	132	35	169	30	-21,9	16,7
innerorts	11	7	19	1	-42,1	X	46	16	51	16	-9,8	-
außerorts	14	5	50	4	-72,0	X	86	19	118	14	-27,1	35,7
übrigen Kraftfahrzeugen	17	2	34	1	-50,0	X	110	16	127	18	-13,4	-11,1
innerorts	12	1	19	-	-36,8	X	67	11	80	5	-16,3	X
außerorts	5	1	15	1	X	-	43	5	47	13	-8,5	X
Kraftfahrzeugen zusammen	5 459	1 196	6 978	1 230	-21,8	-2,8	26 462	6 657	29 567	6 806	-10,5	-2,2
innerorts	3 086	613	3 921	690	-21,3	-11,2	14 259	3 300	15 903	3 431	-10,3	-3,8
außerorts	2 373	583	3 057	540	-22,4	8,0	12 203	3 357	13 664	3 375	-10,7	-0,5
darunter flüchtig	189	65	265	93	-28,7	-30,1	902	367	1 064	417	-15,2	-12,0
innerorts	127	29	179	45	-29,1	-35,6	611	170	703	184	-13,1	-7,6
außerorts	62	36	86	48	-27,9	-25,0	291	197	361	233	-19,4	-15,5

¹⁾ Schwerwiegender Unfall mit Sachschaden (im engeren Sinne). - ²⁾ Ohne Lastkraftwagen mit Tankauflage.

Noch: 6. An Straßenverkehrsunfällen beteiligte Fahrzeugführer und Fußgänger in Bayern

Art der Verkehrsbeteiligung Ortslage	Unfälle mit												
	Personen-	schwerw.	Personen-	schwerw.	Per-	schwerw.	Personen-	schwerw.	Personen-	schwerw.	Personen-	schwerw.	
	scha-	Sach-	scha-	Sach-	sonen-	Sach-	scha-	Sach-	scha-	Sach-	scha-	Sach-	
	den-	schaden ¹⁾	den-	Sach-	schaden	Sach-	den-	Sach-	den-	Sach-	den-	Sach-	
	Mai		Mai	Zu- bzw.			Januar - Mai			Januar - Mai			
	2019		2018	Abnahme (-)			2019			2018		Zu- bzw.	
	Anzahl			%		Anzahl			%		Abnahme (-)		
Fahrer von													
Fahrrädern	1 273	-	2 220	-	-42,7	-	4 647	2	5 587	3	-16,8	X	
innerorts	1 096	-	1 891	-	-42,0	-	4 070	2	4 854	3	-16,2	X	
außerorts	177	-	329	-	-46,2	-	577	-	733	-	-21,3	-	
und zwar													
Pedelecs	128	-	191	-	-33,0	-	456	-	392	-	16,3	-	
innerorts	101	-	138	-	-26,8	-	371	-	289	-	28,4	-	
außerorts	27	-	53	-	-49,1	-	85	-	103	-	-17,5	-	
unter 15 Jahren	152	-	280	-	-45,7	-	467	-	586	-	-20,3	-	
innerorts	147	-	256	-	-42,6	-	440	-	542	-	-18,8	-	
außerorts	5	-	24	-	X	-	27	-	44	-	-38,6	-	
anderen Fahrzeugen	35	14	46	17	-23,9	-17,6	186	85	203	76	-8,4	11,8	
innerorts	28	6	38	10	-26,3	X	148	44	155	39	-4,5	12,8	
außerorts	7	8	8	7	X	X	38	41	48	37	-20,8	10,8	
Fußgänger	292	1	342	1	-14,6	-	1 686	6	1 747	2	-3,5	X	
innerorts	270	1	325	1	-16,9	-	1 580	5	1 643	2	-3,8	X	
außerorts	22	-	17	-	29,4	-	106	1	104	-	1,9	X	
und zwar													
Fußgänger mit Sport-													
oder Spielgeräten	13	-	13	-	-	-	59	-	56	-	5,4	-	
innerorts	12	-	12	-	-	-	57	-	55	-	3,6	-	
außerorts	1	-	1	-	-	-	2	-	1	-	X	-	
unter 15 Jahren	69	-	66	-	4,5	-	327	-	327	-	-	-	
innerorts	64	-	65	-	-1,5	-	318	-	318	-	-	-	
außerorts	5	-	1	-	X	-	9	-	9	-	-	-	
65 Jahre und mehr	66	-	96	-	-31,3	-	378	-	409	-	-7,6	-	
innerorts	62	-	90	-	-31,1	-	358	-	385	-	-7,0	-	
außerorts	4	-	6	-	X	-	20	-	24	-	-16,7	-	
Andere Personen	24	2	42	1	-42,9	X	98	9	138	4	-29,0	X	
innerorts	21	2	36	1	-41,7	X	80	2	105	2	-23,8	-	
außerorts	3	-	6	-	X	-	18	7	33	2	-45,5	X	
Insgesamt	7 083	1 213	9 628	1 249	-26,4	-2,9	33 079	6 759	37 242	6 891	-11,2	-1,9	
innerorts	4 501	622	6 211	702	-27,5	-11,4	20 137	3 353	22 660	3 477	-11,1	-3,6	
außerorts	2 582	591	3 417	547	-24,4	8,0	12 942	3 406	14 582	3 414	-11,2	-0,2	
darunter:													
unter 15 Jahren	225	-	355	-	-36,6	-	812	1	932	-	-12,9	X	
innerorts	215	-	330	-	-34,8	-	776	-	879	-	-11,7	-	
außerorts	10	-	25	-	-60,0	-	36	1	53	-	-32,1	X	
65 Jahre und mehr	992	161	1 410	172	-29,6	-6,4	4 359	822	4 909	770	-11,2	6,8	
innerorts	674	104	987	111	-31,7	-6,3	3 033	476	3 351	464	-9,5	2,6	
außerorts	318	57	423	61	-24,8	-6,6	1 326	346	1 558	306	-14,9	13,1	

¹⁾ Schwerwiegender Unfall mit Sachschaden (im engeren Sinne).

7. Straßenverkehrsunfälle und Verunglückte in Bayern im Mai 2019 nach Tagen

Tagesdatum Ortslage	Unfälle mit Personen- schaden	davon mit			Verunglückte			Unfälle mit schwer- wiegendem Sachschaden ¹⁾	Unfälle mit Personen- und schwer- wiegendem Sachschaden ¹⁾
		Getöteten	Schwer- verletzten	Leicht- verletzten	Getötete	Schwer- verletzte	Leicht- verletzte		
Innerorts									
1. Mittwoch	71	-	16	55	-	16	75	10	81
2. Donnerstag	94	1	14	79	1	14	87	9	103
3. Freitag	74	-	8	66	-	8	73	9	83
4. Samstag	67	-	11	56	-	11	77	4	71
5. Sonntag	27	-	2	25	-	3	36	3	30
6. Montag	68	1	8	59	1	8	74	6	74
7. Dienstag	92	-	12	80	-	12	99	10	102
8. Mittwoch	77	-	11	66	-	14	74	9	86
9. Donnerstag	81	1	9	71	1	10	83	19	100
10. Freitag	84	-	13	71	-	13	82	11	95
11. Samstag	43	-	10	33	-	13	52	15	58
12. Sonntag	22	-	9	13	-	10	20	11	33
13. Montag	87	-	12	75	-	13	93	10	97
14. Dienstag	87	-	12	75	-	12	90	14	101
15. Mittwoch	77	-	11	66	-	11	82	9	86
16. Donnerstag	74	-	12	62	-	13	73	6	80
17. Freitag	113	-	19	94	-	19	121	13	126
18. Samstag	88	-	13	75	-	13	88	8	96
19. Sonntag	62	-	13	49	-	14	59	8	70
20. Montag	92	1	12	79	1	12	90	16	108
21. Dienstag	78	-	10	68	-	11	81	21	99
22. Mittwoch	68	1	10	57	1	10	66	11	79
23. Donnerstag	101	-	13	88	-	14	103	12	113
24. Freitag	117	-	14	103	-	14	129	9	126
25. Samstag	63	-	7	56	-	7	65	10	73
26. Sonntag	79	-	19	60	-	20	70	4	83
27. Montag	103	3	13	87	3	13	104	10	113
28. Dienstag	72	-	7	65	-	7	83	13	85
29. Mittwoch	80	2	7	71	2	7	82	9	89
30. Donnerstag	77	1	16	60	1	18	68	7	84
31. Freitag	81	-	15	66	-	16	83	7	88
Zusammen	2 399	11	358	2 030	11	376	2 462	313	2 712
Außerorts, einschließlich Autobahn									
1. Mittwoch	46	-	17	29	-	23	50	5	51
2. Donnerstag	42	-	7	35	-	9	50	5	47
3. Freitag	44	-	10	34	-	13	52	12	56
4. Samstag	35	1	12	22	1	14	35	23	58
5. Sonntag	31	1	8	22	1	10	41	13	44
6. Montag	40	1	9	30	1	13	46	3	43
7. Dienstag	56	3	6	47	3	8	69	8	64
8. Mittwoch	38	-	9	29	-	9	40	15	53
9. Donnerstag	46	-	8	38	-	10	58	16	62
10. Freitag	59	-	12	47	-	15	67	18	77
11. Samstag	38	-	5	33	-	5	42	29	67
12. Sonntag	37	2	8	27	3	16	38	13	50
13. Montag	47	-	13	34	-	16	54	5	52
14. Dienstag	51	-	9	42	-	9	59	8	59
15. Mittwoch	42	1	8	33	1	8	47	9	51
16. Donnerstag	35	1	6	28	1	8	47	5	40
17. Freitag	51	2	8	41	2	10	55	11	62
18. Samstag	70	-	23	47	-	28	71	6	76
19. Sonntag	57	4	17	36	4	22	47	15	72
20. Montag	58	1	10	47	1	10	65	31	89
21. Dienstag	53	1	9	43	1	11	54	24	77
22. Mittwoch	30	-	3	27	-	6	34	7	37
23. Donnerstag	46	2	12	32	2	13	44	8	54
24. Freitag	59	3	16	40	4	17	61	7	66
25. Samstag	43	1	11	31	1	12	50	5	48
26. Sonntag	41	3	15	23	3	17	37	5	46
27. Montag	35	1	15	19	1	17	28	8	43
28. Dienstag	42	-	9	33	-	10	44	15	57
29. Mittwoch	52	-	15	37	-	18	63	10	62
30. Donnerstag	72	3	22	47	3	27	79	6	78
31. Freitag	38	2	11	25	2	19	34	10	48
Zusammen	1 434	33	343	1 058	35	423	1 561	355	1 789

¹⁾ Schwerwiegender Unfall mit Sachschaden (im engeren Sinne).

Noch: 7. Straßenverkehrsunfälle und Verunglückte in Bayern im Mai 2019 nach Tagen

Tagesdatum Ortslage	Unfälle mit Personen- schaden	davon mit			Verunglückte			Unfälle mit schwer- wiegendem Sachschaden ¹⁾	Unfälle mit Personen- und schwer- wiegendem Sachschaden ¹⁾
		Getöteten	Schwer- verletzten	Leicht- verletzten	Getötete	Schwer- verletzte	Leicht- verletzte		
Innerorts und außerorts zusammen									
1. Mittwoch	117	-	33	84	-	39	125	15	132
2. Donnerstag	136	1	21	114	1	23	137	14	150
3. Freitag	118	-	18	100	-	21	125	21	139
4. Samstag	102	1	23	78	1	25	112	27	129
5. Sonntag	58	1	10	47	1	13	77	16	74
6. Montag	108	2	17	89	2	21	120	9	117
7. Dienstag	148	3	18	127	3	20	168	18	166
8. Mittwoch	115	-	20	95	-	23	114	24	139
9. Donnerstag	127	1	17	109	1	20	141	35	162
10. Freitag	143	-	25	118	-	28	149	29	172
11. Samstag	81	-	15	66	-	18	94	44	125
12. Sonntag	59	2	17	40	3	26	58	24	83
13. Montag	134	-	25	109	-	29	147	15	149
14. Dienstag	138	-	21	117	-	21	149	22	160
15. Mittwoch	119	1	19	99	1	19	129	18	137
16. Donnerstag	109	1	18	90	1	21	120	11	120
17. Freitag	164	2	27	135	2	29	176	24	188
18. Samstag	158	-	36	122	-	41	159	14	172
19. Sonntag	119	4	30	85	4	36	106	23	142
20. Montag	150	2	22	126	2	22	155	47	197
21. Dienstag	131	1	19	111	1	22	135	45	176
22. Mittwoch	98	1	13	84	1	16	100	18	116
23. Donnerstag	147	2	25	120	2	27	147	20	167
24. Freitag	176	3	30	143	4	31	190	16	192
25. Samstag	106	1	18	87	1	19	115	15	121
26. Sonntag	120	3	34	83	3	37	107	9	129
27. Montag	138	4	28	106	4	30	132	18	156
28. Dienstag	114	-	16	98	-	17	127	28	142
29. Mittwoch	132	2	22	108	2	25	145	19	151
30. Donnerstag	149	4	38	107	4	45	147	13	162
31. Freitag	119	2	26	91	2	35	117	17	136
Insgesamt	3 833	44	701	3 088	46	799	4 023	668	4 501
darunter auf Autobahnen									
1. Mittwoch	8	-	1	7	-	2	14	-	8
2. Donnerstag	8	-	2	6	-	4	8	2	10
3. Freitag	11	-	3	8	-	4	16	4	15
4. Samstag	9	-	6	3	-	6	8	11	20
5. Sonntag	6	-	2	4	-	2	11	5	11
6. Montag	6	1	3	2	1	5	7	1	7
7. Dienstag	10	1	1	8	1	2	17	1	11
8. Mittwoch	12	-	-	12	-	-	16	3	15
9. Donnerstag	10	-	1	9	-	1	14	8	18
10. Freitag	16	-	2	14	-	2	21	4	20
11. Samstag	8	-	-	8	-	-	12	16	24
12. Sonntag	8	-	4	4	-	7	5	5	13
13. Montag	9	-	2	7	-	3	9	2	11
14. Dienstag	15	-	-	15	-	-	20	3	18
15. Mittwoch	12	-	4	8	-	4	14	3	15
16. Donnerstag	6	-	2	4	-	2	6	1	7
17. Freitag	7	-	-	7	-	-	11	7	14
18. Samstag	14	-	1	13	-	1	22	1	15
19. Sonntag	10	-	3	7	-	4	9	11	21
20. Montag	15	1	3	11	1	3	14	23	38
21. Dienstag	15	1	1	13	1	1	13	10	25
22. Mittwoch	9	-	-	9	-	-	9	1	10
23. Donnerstag	6	-	-	6	-	-	11	2	8
24. Freitag	4	-	-	4	-	-	6	1	5
25. Samstag	7	-	1	6	-	1	9	3	10
26. Sonntag	4	1	-	3	1	1	6	2	6
27. Montag	3	-	1	2	-	2	2	3	6
28. Dienstag	8	-	1	7	-	1	9	9	17
29. Mittwoch	19	-	7	12	-	9	21	2	21
30. Donnerstag	7	-	-	7	-	-	12	1	8
31. Freitag	7	-	1	6	-	1	8	5	12
Zusammen	289	5	52	232	5	68	360	150	439

¹⁾ Schwerwiegender Unfall mit Sachschaden (im engeren Sinne).

8. Getötete und Verletzte im Straßenverkehr in

Im Alter von ... bis unter ... Jahren Geschlecht	Getötete						Schwerverletzte					
	Mai		Zu- bzw. Abnah- me (-)	Januar - Mai		Zu- bzw. Abnah- me (-)	Mai		Zu- bzw. Abnah- me (-)	Januar - Mai		Zu- bzw. Abnah- me (-)
	2019	2018		2019	2018		2019	2018		2019	2018	
	Anzahl		%	Anzahl		%	Anzahl		%	Anzahl		%
unter 15	2	1	X	3	8	X	34	61	-44,3	176	224	-21,4
männlich	1	-	X	2	2	-	23	44	-47,7	115	142	-19,0
weiblich	1	1	-	1	6	X	11	17	-35,3	61	82	-25,6
15 - 18	-	2	X	3	6	X	53	81	-34,6	167	241	-30,7
männlich	-	2	X	2	4	X	40	59	-32,2	109	161	-32,3
weiblich	-	-	-	1	2	X	13	22	-40,9	58	80	-27,5
18 - 21	2	2	-	14	13	7,7	60	83	-27,7	274	343	-20,1
männlich	2	-	X	11	9	X	48	58	-17,2	169	218	-22,5
weiblich	-	2	X	3	4	X	12	25	-52,0	105	125	-16,0
21 - 25	2	-	X	15	10	50,0	54	75	-28,0	250	308	-18,8
männlich	2	-	X	10	8	X	37	58	-36,2	162	195	-16,9
weiblich	-	-	-	5	2	X	17	17	-	88	113	-22,1
25 - 30	3	4	X	10	15	-33,3	73	84	-13,1	287	292	-1,7
männlich	3	4	X	8	11	X	54	61	-11,5	191	191	-
weiblich	-	-	-	2	4	X	19	23	-17,4	96	101	-5,0
30 - 35	3	3	-	10	17	-41,2	42	67	-37,3	220	234	-6,0
männlich	2	-	X	8	12	X	31	48	-35,4	148	156	-5,1
weiblich	1	3	X	2	5	X	11	19	-42,1	72	78	-7,7
35 - 40	-	3	X	6	11	X	34	68	-50,0	193	225	-14,2
männlich	-	3	X	5	9	X	26	55	-52,7	137	143	-4,2
weiblich	-	-	-	1	2	X	8	13	X	56	82	-31,7
40 - 45	2	1	X	8	9	X	42	71	-40,8	192	266	-27,8
männlich	2	1	X	8	7	X	30	53	-43,4	120	173	-30,6
weiblich	-	-	-	-	2	X	12	18	-33,3	72	93	-22,6
45 - 50	5	5	-	14	12	16,7	46	82	-43,9	218	293	-25,6
männlich	4	5	X	13	9	X	34	58	-41,4	145	195	-25,6
weiblich	1	-	X	1	3	X	12	24	-50,0	73	98	-25,5
50 - 55	4	3	X	11	15	-26,7	67	133	-49,6	294	399	-26,3
männlich	4	2	X	8	10	X	47	89	-47,2	178	265	-32,8
weiblich	-	1	X	3	5	X	20	44	-54,5	116	134	-13,4
55 - 60	4	2	X	12	20	-40,0	83	129	-35,7	331	376	-12,0
männlich	1	2	X	7	19	X	55	86	-36,0	208	243	-14,4
weiblich	3	-	X	5	1	X	28	43	-34,9	123	133	-7,5
60 - 65	2	4	X	8	19	X	53	87	-39,1	241	290	-16,9
männlich	2	2	-	8	15	X	35	59	-40,7	149	170	-12,4
weiblich	-	2	X	-	4	X	18	28	-35,7	92	120	-23,3
65 - 70	1	2	X	10	12	-16,7	56	71	-21,1	201	225	-10,7
männlich	1	2	X	7	7	-	38	34	11,8	122	123	-0,8
weiblich	-	-	-	3	5	X	18	37	-51,4	79	102	-22,5
70 - 75	4	3	X	12	17	-29,4	31	53	-41,5	150	175	-14,3
männlich	3	1	X	8	11	X	15	30	-50,0	85	94	-9,6
weiblich	1	2	X	4	6	X	16	23	-30,4	65	81	-19,8
75 und mehr	12	10	20,0	35	42	-16,7	71	147	-51,7	431	509	-15,3
männlich	10	8	X	24	30	-20,0	38	87	-56,3	211	274	-23,0
weiblich	2	2	-	11	12	-8,3	33	60	-45,0	220	235	-6,4
Zusammen	46	45	2,2	171	226	-24,3	799	1 292	-38,2	3 625	4 400	-17,6
männlich	37	32	15,6	129	163	-20,9	551	879	-37,3	2 249	2 743	-18,0
weiblich	9	13	X	42	63	-33,3	248	413	-40,0	1 376	1 657	-17,0
Ohne Angabe	-	-	-	-	-	-	-	-	-	-	-	-
Insgesamt	46	45	2,2	171	226	-24,3	799	1 292	-38,2	3 625	4 400	-17,6

Bayern nach Altersgruppen und Geschlecht

Leichtverletzte						Verunglückte insgesamt						Im Alter von ... bis unter ... Jahren Geschlecht
Mai		Zu- bzw. Abnah- me (-)	Januar - Mai		Zu- bzw. Abnah- me (-)	Mai		Zu- bzw. Abnah- me (-)	Januar - Mai		Zu- bzw. Abnah- me (-)	
2019	2018		2019	2018		2019	2018		2019	2018		
Anzahl	%	Anzahl	%	Anzahl	%	Anzahl	%	Anzahl	%			
263	448	-41,3	1 190	1 436	-17,1	299	510	-41,4	1 369	1 668	-17,9 unter 15
143	271	-47,2	650	792	-17,9	167	315	-47,0	767	936	-18,1 männlich
120	177	-32,2	540	644	-16,1	132	195	-32,3	602	732	-17,8 weiblich
202	321	-37,1	839	999	-16,0	255	404	-36,9	1 009	1 246	-19,0 15 - 18
122	197	-38,1	495	579	-14,5	162	258	-37,2	606	744	-18,5 männlich
80	124	-35,5	344	420	-18,1	93	146	-36,3	403	502	-19,7 weiblich
323	390	-17,2	1 768	1 950	-9,3	385	475	-18,9	2 056	2 306	-10,8 18 - 21
169	213	-20,7	883	993	-11,1	219	271	-19,2	1 063	1 220	-12,9 männlich
154	177	-13,0	885	957	-7,5	166	204	-18,6	993	1 086	-8,6 weiblich
393	476	-17,4	1 814	2 034	-10,8	449	551	-18,5	2 079	2 352	-11,6 21 - 25
215	248	-13,3	956	1 041	-8,2	254	306	-17,0	1 128	1 244	-9,3 männlich
178	228	-21,9	858	993	-13,6	195	245	-20,4	951	1 108	-14,2 weiblich
364	541	-32,7	1 939	2 267	-14,5	440	629	-30,0	2 236	2 574	-13,1 25 - 30
207	301	-31,2	1 022	1 187	-13,9	264	366	-27,9	1 221	1 389	-12,1 männlich
157	240	-34,6	917	1 080	-15,1	176	263	-33,1	1 015	1 185	-14,3 weiblich
310	431	-28,1	1 669	1 825	-8,5	355	501	-29,1	1 899	2 076	-8,5 30 - 35
177	230	-23,0	877	962	-8,8	210	278	-24,5	1 033	1 130	-8,6 männlich
133	201	-33,8	792	863	-8,2	145	223	-35,0	866	946	-8,5 weiblich
286	379	-24,5	1 427	1 536	-7,1	320	450	-28,9	1 626	1 772	-8,2 35 - 40
172	223	-22,9	784	835	-6,1	198	281	-29,5	926	987	-6,2 männlich
114	156	-26,9	643	701	-8,3	122	169	-27,8	700	785	-10,8 weiblich
234	356	-34,3	1 291	1 513	-14,7	278	428	-35,0	1 491	1 788	-16,6 40 - 45
130	198	-34,3	691	811	-14,8	162	252	-35,7	819	991	-17,4 männlich
104	158	-34,2	600	702	-14,5	116	176	-34,1	672	797	-15,7 weiblich
272	368	-26,1	1 329	1 609	-17,4	323	455	-29,0	1 561	1 914	-18,4 45 - 50
151	194	-22,2	729	852	-14,4	189	257	-26,5	887	1 056	-16,0 männlich
121	174	-30,5	600	757	-20,7	134	198	-32,3	674	858	-21,4 weiblich
339	465	-27,1	1 563	1 789	-12,6	410	601	-31,8	1 868	2 203	-15,2 50 - 55
189	274	-31,0	842	995	-15,4	240	365	-34,2	1 028	1 270	-19,1 männlich
150	191	-21,5	721	794	-9,2	170	236	-28,0	840	933	-10,0 weiblich
315	367	-14,2	1 419	1 516	-6,4	402	498	-19,3	1 762	1 912	-7,8 55 - 60
197	217	-9,2	796	815	-2,3	253	305	-17,0	1 011	1 077	-6,1 männlich
118	150	-21,3	623	701	-11,1	149	193	-22,8	751	835	-10,1 weiblich
238	253	-5,9	1 015	995	2,0	293	344	-14,8	1 264	1 304	-3,1 60 - 65
137	143	-4,2	561	551	1,8	174	204	-14,7	718	736	-2,4 männlich
101	110	-8,2	454	444	2,3	119	140	-15,0	546	568	-3,9 weiblich
119	179	-33,5	612	759	-19,4	176	252	-30,2	823	996	-17,4 65 - 70
63	103	-38,8	318	417	-23,7	102	139	-26,6	447	547	-18,3 männlich
56	76	-26,3	294	342	-14,0	74	113	-34,5	376	449	-16,3 weiblich
111	163	-31,9	513	534	-3,9	146	219	-33,3	675	726	-7,0 70 - 75
58	78	-25,6	267	275	-2,9	76	109	-30,3	360	380	-5,3 männlich
53	85	-37,6	246	259	-5,0	70	110	-36,4	315	346	-9,0 weiblich
253	352	-28,1	1 051	1 173	-10,4	336	509	-34,0	1 517	1 724	-12,0 75 und mehr
136	191	-28,8	584	611	-4,4	184	286	-35,7	819	915	-10,5 männlich
117	161	-27,3	467	562	-16,9	152	223	-31,8	698	809	-13,7 weiblich
4 022	5 489	-26,7	19 439	21 935	-11,4	4 867	6 826	-28,7	23 235	26 561	-12,5 Zusammen
2 266	3 081	-26,5	10 455	11 716	-10,8	2 854	3 992	-28,5	12 833	14 622	-12,2 männlich
1 756	2 408	-27,1	8 984	10 219	-12,1	2 013	2 834	-29,0	10 402	11 939	-12,9 weiblich
1	4	X	4	15	X	1	4	X	4	15	X Ohne Angabe
4 023	5 493	-26,8	19 443	21 950	-11,4	4 868	6 830	-28,7	23 239	26 576	-12,6	Insgesamt

9. Straßenverkehrsunfälle und Verunglückte in Bayern nach Unfalltypen

Unfalltyp Ortslage	2019			2018			Zu- bzw. Abnahme (-)					
	Unfälle mit Personen- schaden	Verunglückte			Unfälle mit Personen- schaden	Verunglückte			Unfälle mit Personen- schaden	Getötete	Schwer- verletzte	Leicht- verletzte
		Getötete	Schwer- verletzte	Leicht- verletzte		Getötete	Schwer- verletzte	Leicht- verletzte				
Anzahl								%				
Mai												
Fahrunfall	848	17	255	736	1 277	17	437	1 030	-33,6	-	-41,6	-28,5
innerorts	390	4	92	342	647	2	159	526	-39,7	X	-42,1	-35,0
außerorts	458	13	163	394	630	15	278	504	-27,3	-13,3	-41,4	-21,8
Abbiege-Unfall	409	4	88	445	518	6	120	556	-21,0	X	-26,7	-20,0
innerorts	302	1	53	306	380	2	60	393	-20,5	X	-11,7	-22,1
außerorts	107	3	35	139	138	4	60	163	-22,5	X	-41,7	-14,7
Einbiegen/Kreuzenunfall	822	7	136	910	1 105	7	225	1 217	-25,6	-	-39,6	-25,2
innerorts	596	1	67	647	845	1	130	897	-29,5	-	-48,5	-27,9
außerorts	226	6	69	263	260	6	95	320	-13,1	-	-27,4	-17,8
Überschreitenunfall	134	2	39	108	132	-	32	121	1,5	X	21,9	-10,7
innerorts	126	-	37	100	130	-	32	119	-3,1	-	15,6	-16,0
außerorts	8	2	2	8	2	-	-	2	X	X	X	X
Unfall durch ruhenden												
Verkehr	81	-	10	85	115	1	15	114	-29,6	X	-33,3	-25,4
innerorts	80	-	10	84	102	1	12	99	-21,6	X	-16,7	-15,2
außerorts	1	-	-	1	13	-	3	15	X	-	X	X
Unfall im Längsverkehr	983	9	158	1 248	1 307	11	262	1 689	-24,8	X	-39,7	-26,1
innerorts	501	1	45	621	650	-	72	790	-22,9	X	-37,5	-21,4
außerorts	482	8	113	627	657	11	190	899	-26,6	X	-40,5	-30,3
Sonstiger Unfall	556	7	113	491	896	3	201	766	-37,9	X	-43,8	-35,9
innerorts	404	4	72	362	673	2	137	572	-40,0	X	-47,4	-36,7
außerorts	152	3	41	129	223	1	64	194	-31,8	X	-35,9	-33,5
Insgesamt	3 833	46	799	4 023	5 350	45	1 292	5 493	-28,4	2,2	-38,2	-26,8
innerorts	2 399	11	376	2 462	3 427	8	602	3 396	-30,0	X	-37,5	-27,5
außerorts	1 434	35	423	1 561	1 923	37	690	2 097	-25,4	-5,4	-38,7	-25,6
Januar - Mai												
Fahrunfall	3 805	52	1 033	3 582	4 328	81	1 324	3 893	-12,1	-35,8	-22,0	-8,0
innerorts	1 601	11	353	1 478	1 772	10	418	1 531	-9,7	10,0	-15,6	-3,5
außerorts	2 204	41	680	2 104	2 556	71	906	2 362	-13,8	-42,3	-24,9	-10,9
Abbiege-Unfall	1 988	12	368	2 277	2 170	14	454	2 528	-8,4	-14,3	-18,9	-9,9
innerorts	1 466	6	203	1 565	1 554	5	241	1 663	-5,7	X	-15,8	-5,9
außerorts	522	6	165	712	616	9	213	865	-15,3	X	-22,5	-17,7
Einbiegen/Kreuzenunfall	3 684	25	666	4 291	4 108	27	802	4 805	-10,3	-7,4	-17,0	-10,7
innerorts	2 586	6	311	2 893	2 961	5	402	3 311	-12,7	X	-22,6	-12,6
außerorts	1 098	19	355	1 398	1 147	22	400	1 494	-4,3	-13,6	-11,3	-6,4
Überschreitenunfall	735	12	224	587	727	17	220	574	1,1	-29,4	1,8	2,3
innerorts	698	5	204	560	695	9	206	552	0,4	X	-1,0	1,4
außerorts	37	7	20	27	32	8	14	22	15,6	X	42,9	22,7
Unfall durch ruhenden												
Verkehr	304	1	44	297	396	1	49	417	-23,2	-	-10,2	-28,8
innerorts	287	1	41	279	365	1	39	384	-21,4	-	5,1	-27,3
außerorts	17	-	3	18	31	-	10	33	-45,2	-	X	-45,5
Unfall im Längsverkehr	4 678	50	766	6 382	5 334	67	920	7 232	-12,3	-25,4	-16,7	-11,8
innerorts	2 205	3	172	2 849	2 541	3	212	3 199	-13,2	-	-18,9	-10,9
außerorts	2 473	47	594	3 533	2 793	64	708	4 033	-11,5	-26,6	-16,1	-12,4
Sonstiger Unfall	2 322	19	524	2 027	2 824	19	631	2 501	-17,8	-	-17,0	-19,0
innerorts	1 720	11	350	1 495	2 092	9	405	1 829	-17,8	X	-13,6	-18,3
außerorts	602	8	174	532	732	10	226	672	-17,8	X	-23,0	-20,8
Insgesamt	17 516	171	3 625	19 443	19 887	226	4 400	21 950	-11,9	-24,3	-17,6	-11,4
innerorts	10 563	43	1 634	11 119	11 980	42	1 923	12 469	-11,8	2,4	-15,0	-10,8
außerorts	6 953	128	1 991	8 324	7 907	184	2 477	9 481	-12,1	-30,4	-19,6	-12,2

Aktuelle
Veröffentlichungen
unter
q.bayern.de/produkte



Statistisches Jahrbuch für Bayern 2018

Das Statistische Jahrbuch für Bayern ist das Standardwerk der amtlichen Statistik in Bayern seit 1894. Umfassend und informativ bietet es jährlich die aktuellsten Statistikdaten über Land, Leben, Leute, Politik, Wissenschaft und Wirtschaft in Bayern an.

Auf über 600 Seiten enthält es die wichtigsten Ergebnisse aller amtlichen Statistiken – in Form von Tabellen, Graphiken oder Karten – zum Teil mit langjährigen Vergleichsdaten und Zeitreihen. Ebenso werden ausgewählte wichtige Strukturdaten für Regierungsbezirke, kreisfreie Städte und Landkreise sowie Regionen Bayerns, aber auch für alle Bundesländer und die EU-Mitgliedstaaten dargestellt. Daten aus Statistiken anderer Dienststellen und Organisationen vervollständigen das Angebot.



Preise

Buch 39,00 € | DVD (PDF) 12,00 € | Buch+DVD 46,00 € | Datei (PDF) 12,00 €



Bayern Daten 2018

Die Bayern Daten sind ein kleiner Auszug aus dem Statistischen Jahrbuch. Auf ca. 30 Seiten sind die wichtigsten bayerischen Strukturdaten aus Wirtschaft, Gesellschaft und Politik in Tabellen und Grafiken dargestellt.

Preise

Heft 0,55 € | Datei kostenlos

Bayerisches Landesamt für Statistik – Vertrieb, St.-Martin-Straße 47, 81541 München
Telefon 089 2119-3205 | Telefax 089 2119-3457 | vertrieb@statistik.bayern.de